

Bauhaus-Universität Weimar  
Denkmalpflege und Baugeschichte  
Sommersemester 2020

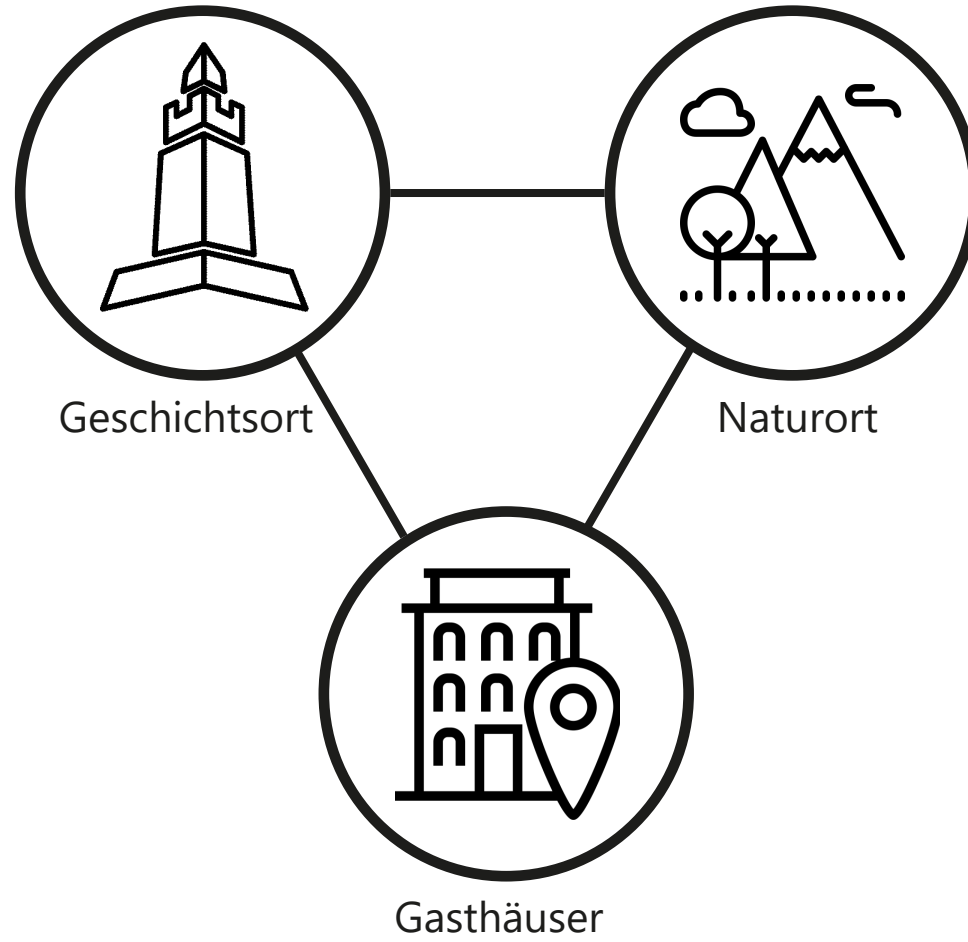
Prof. Dr. phil. habil. Hans-Rudolf Meier  
Dipl.-Ing. Kirsten Angermann  
Christine Leonie Dörner M.Sc.  
Dr.-Ing. Mark Escherich

# Vom Kyffhäuser lernen

Ein gruppenorientiertes Konzept

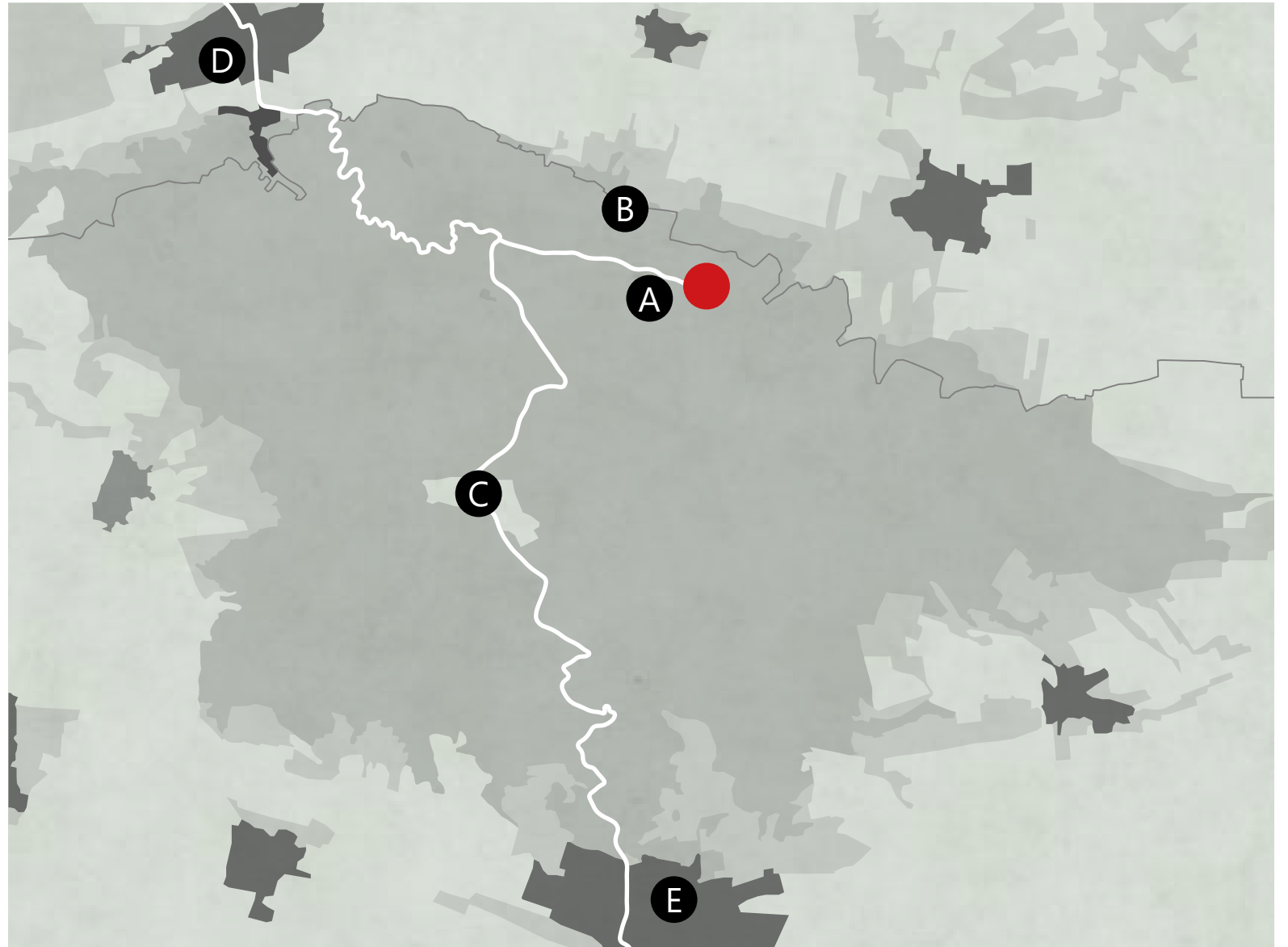
Janina Fleer und Moritz Pohlücke

# Potentiale



## Potential: Gasthäuser

- Kyffhäuserdenkmal
- A** Burghof  
ca. 35 Betten,  
mehrere Säle  
Kyffhäuser Hotel  
ca. 35 Betten
- B** DJH Jugendherberge  
ca. 135 Betten,  
Gemeinschaftsräume
- C** Jugendwaldheim Rathsfeld  
ca. 45 Betten,  
Gemeinschaftsräume
- D** Kelbra  
9 Gasthäuser  
Campingplatz  
Suchtklinik
- E** Bad Frankenhausen  
10+ Gasthäuser  
Reha-Klinik  
Reha-Zentrum



# Zielgruppen

## **Schulklassen**

ca. 1.175 weiterführende Schulen; 440.000 Schüler\*innen \*

## **Studiengruppen, Wissenschaftsgruppen**

ca. 48 Hochschulen; 230.000 Studierende \*

## **Therapiegruppen**

drei Therapiezentren in unmittelbarer Umgebung

## **Teams**

ca. 10.800 Sportvereine, 1,4 Mio. Sportler\*innen \*



\* in Thüringen, Sachsen und Sachsen-Anhalt

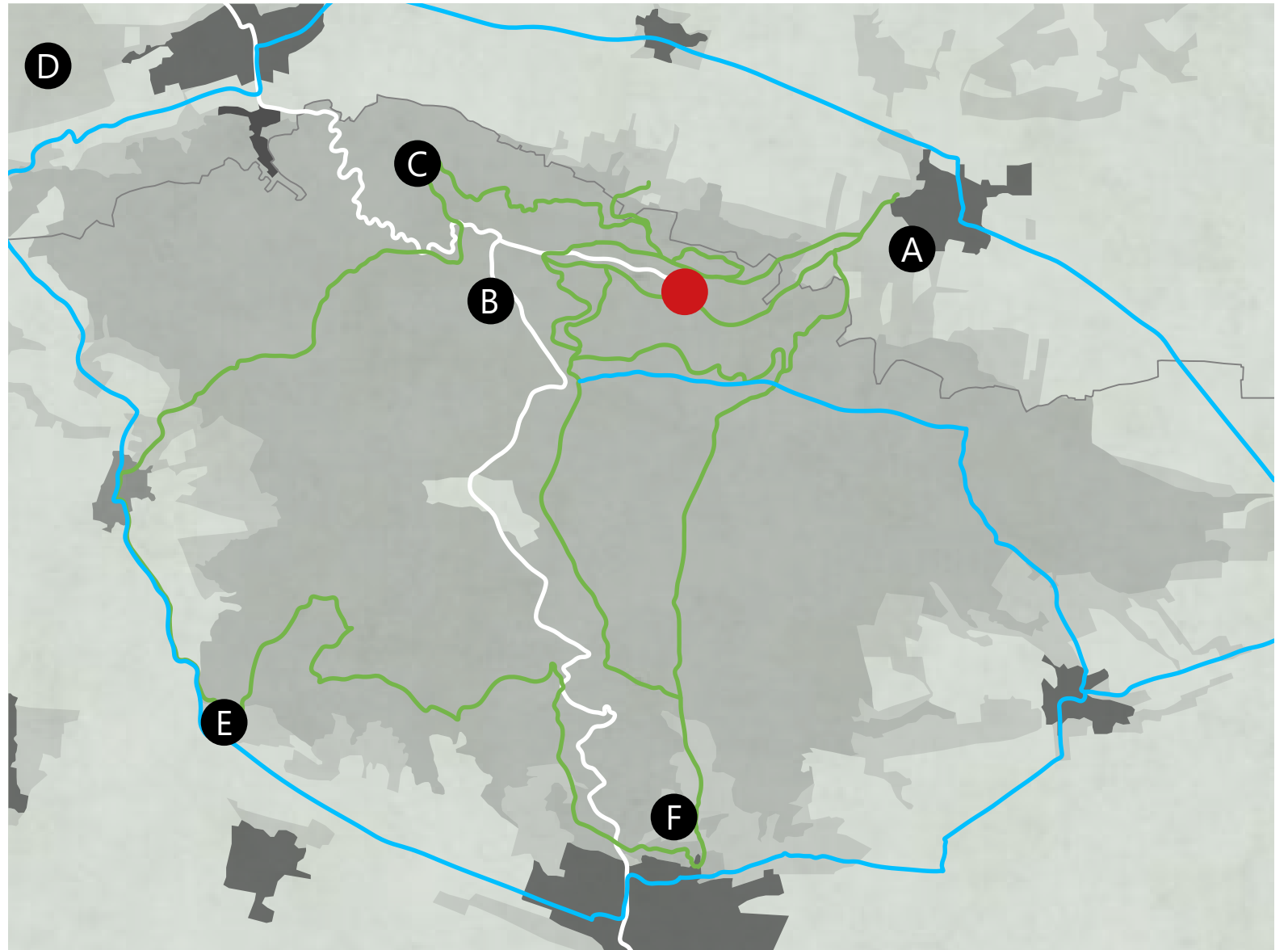
## Naturort

Ergänzend zu dem aktiven Arbeitsprozess am Lernort Kyffhäuser kann während eines mehrtägigen Aufenthaltes von Gruppen die Naturlandschaft des Kyffhäusergebirges mit den zahlreichen Ausflugszielen in der Region erkundet werden.

Auch dieser Parameter ist als Bildungsaspekt zu verstehen. Neben der aktiven Wissensaneignung über die Besonderheiten des Natur- und Geoparks Kyffhäuser stehen hier vor allem die Gruppe und die eigenen Fähigkeiten im Vordergrund: Gemeinsame Erlebnisse, Kooperation, Zusammenarbeit und der Respekt vor Mitmenschen sollen den Zusammenhalt der Gruppen stärken. Das Vertrauen in die eigenen Fähigkeiten, Wagnisbereitschaft und soziale Kompetenzen sollen mit Aktivitäten in der Natur in jedem Einzelnen gefördert werden.

## Routen und Ausflugsziele

-  Kyffhäuserdenkmal
-  Wanderwege
-  Radwege
- A** Königspfalz Tilleda
- B** Fernmeldeturm Kulpenberg
- C** Rothenburg
- D** Stausee Kelbra
- E** Barbarossahöhle
- F** Bauernkriegspanorama



# Erlebnispädagogik

Erlebnisse in der Natur innerhalb der Gruppe

Wanderungen

Besuche von Ausflugszielen in der Region

Geocaching

Radeln

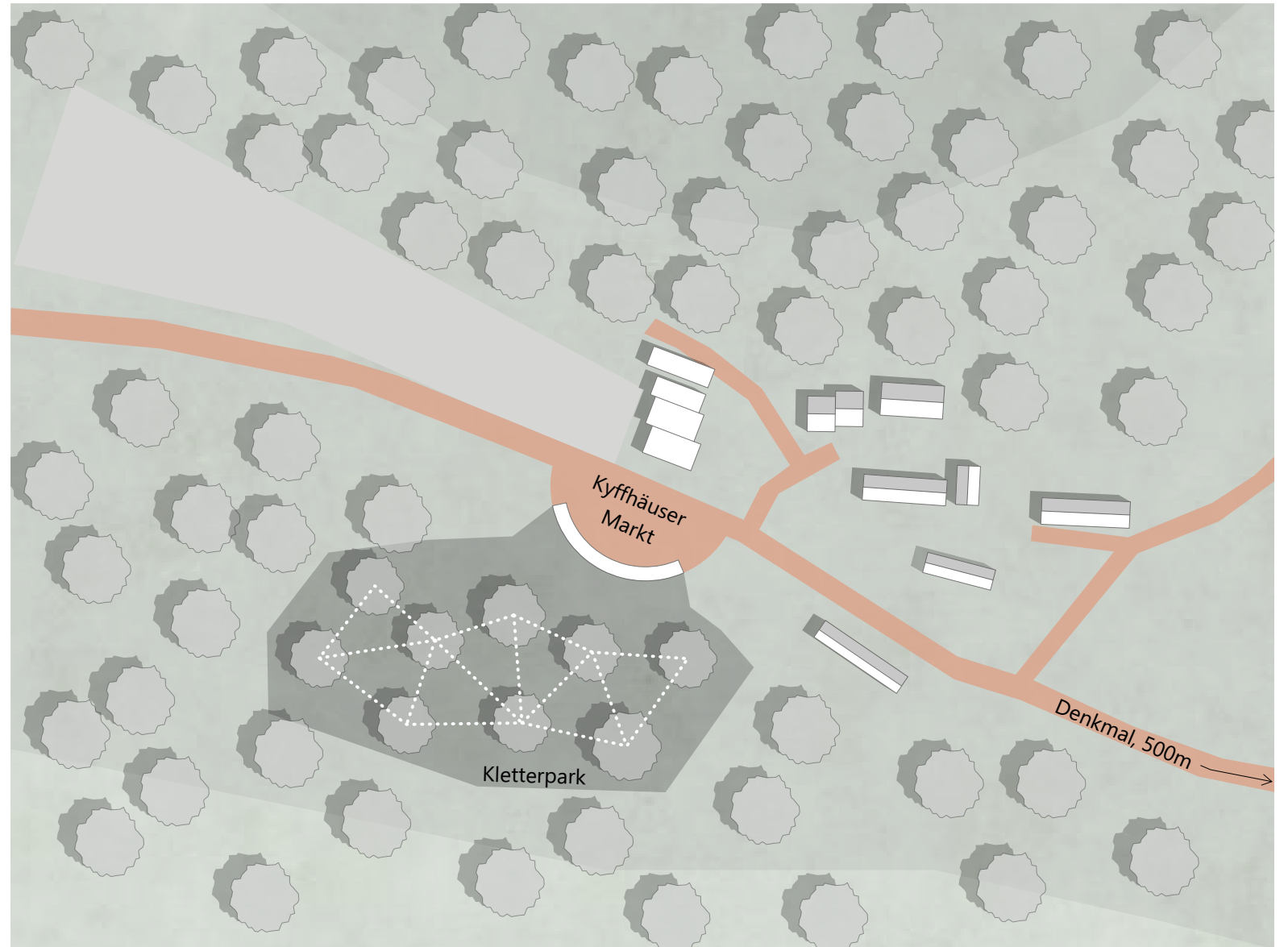
Surfen/Segeln

Kanufahren

Klettern

Theater, Kunst, Zirkus

Naturbeobachtung: Kyffhäuser und Südharz

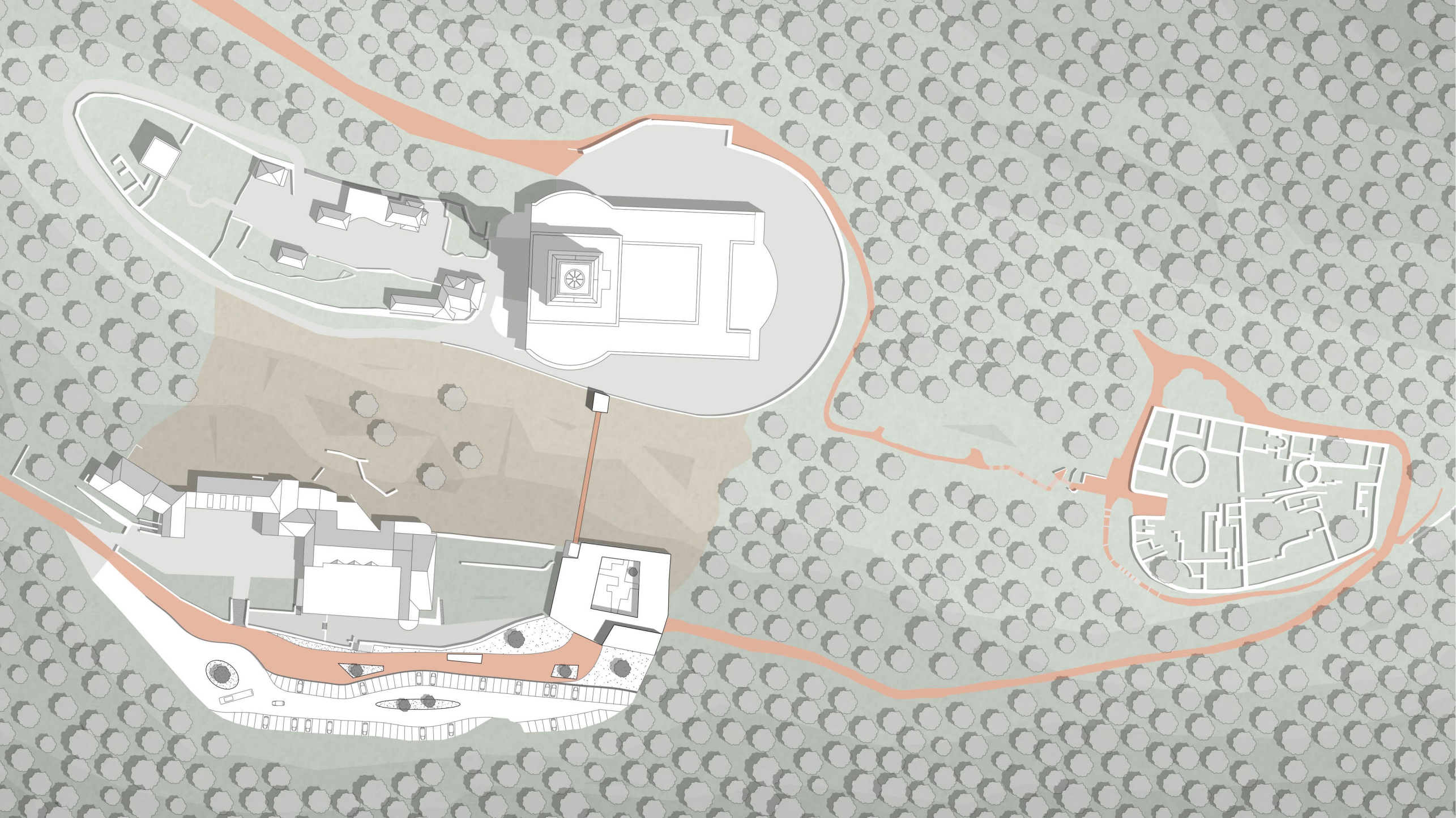


## Geschichtsort

Der Kyffhäuser wurde in den letzten Jahren zu einem Symbolort der „neuen Rechten“. Das Symbol des deutschen Nationalstaates und die Mystifizierung der Barbarossa-Sage sind dessen Hauptnarrative. Mit seiner vielfältigen und langen Geschichte bietet der Kyffhäuser jedoch auch zahlreiche weitere geschichtliche Anknüpfungspunkte für den heutigen Diskurs.

Der Lernort Kyffhäuser steht für ein einordnendes, reflexives Geschichtsverständnis, die eigene Erarbeitung von Gedanken und die Diskussion darüber. Bei einer jungen Zielgruppe soll der Kyffhäuser durch diese Art der Aufklärung auch zu einem präventiven Ort gegen aufkeimendes rechtes Gedankengut werden. Während ein- oder mehrtägigen Aufenthalten werden diese Gruppen geschult und Projekte, Ausstellungen, Vorträge oder Diskussionen erarbeitet und präsentiert. Der Lernort bildet die räumlichen Voraussetzungen für die Schulung, die Erarbeitung und die Präsentation dieser Projekte.





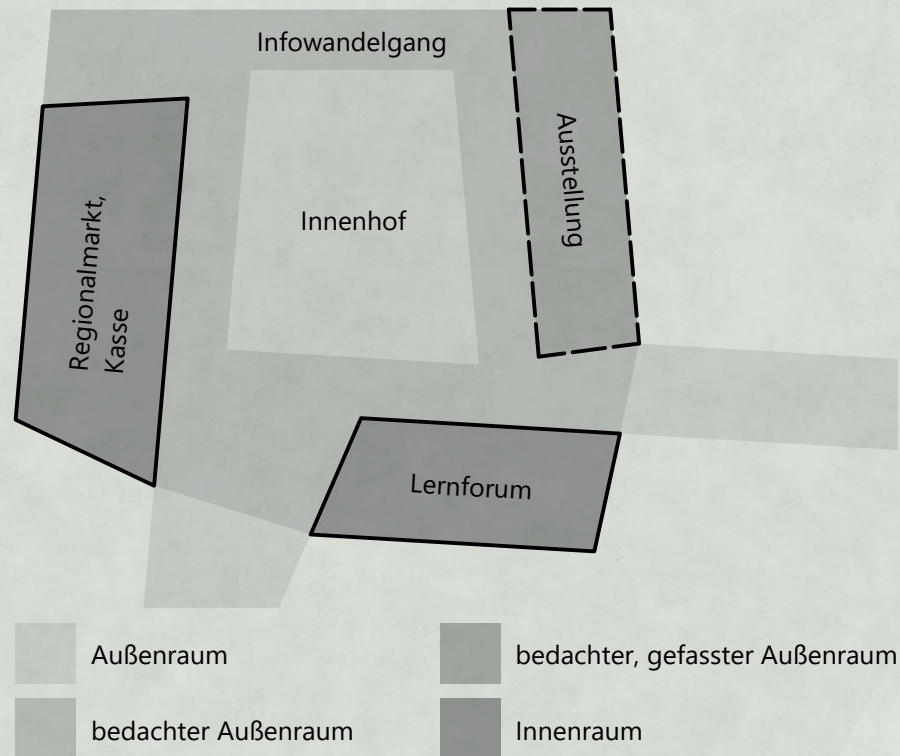
Eingang



# Räumliches Konzept

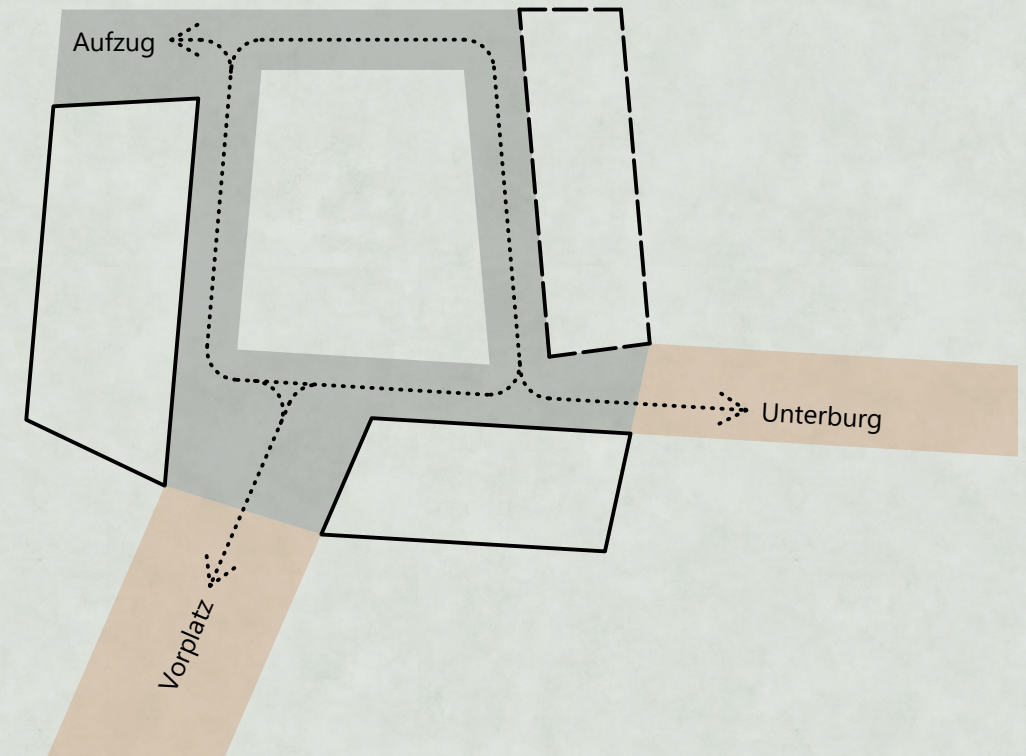
## Funktionen

Schwellenräume sollen den inhaltlichen Zugang zum Denkmal erleichtern und bieten gleichzeitig einen Verweilmoment.



## Wege

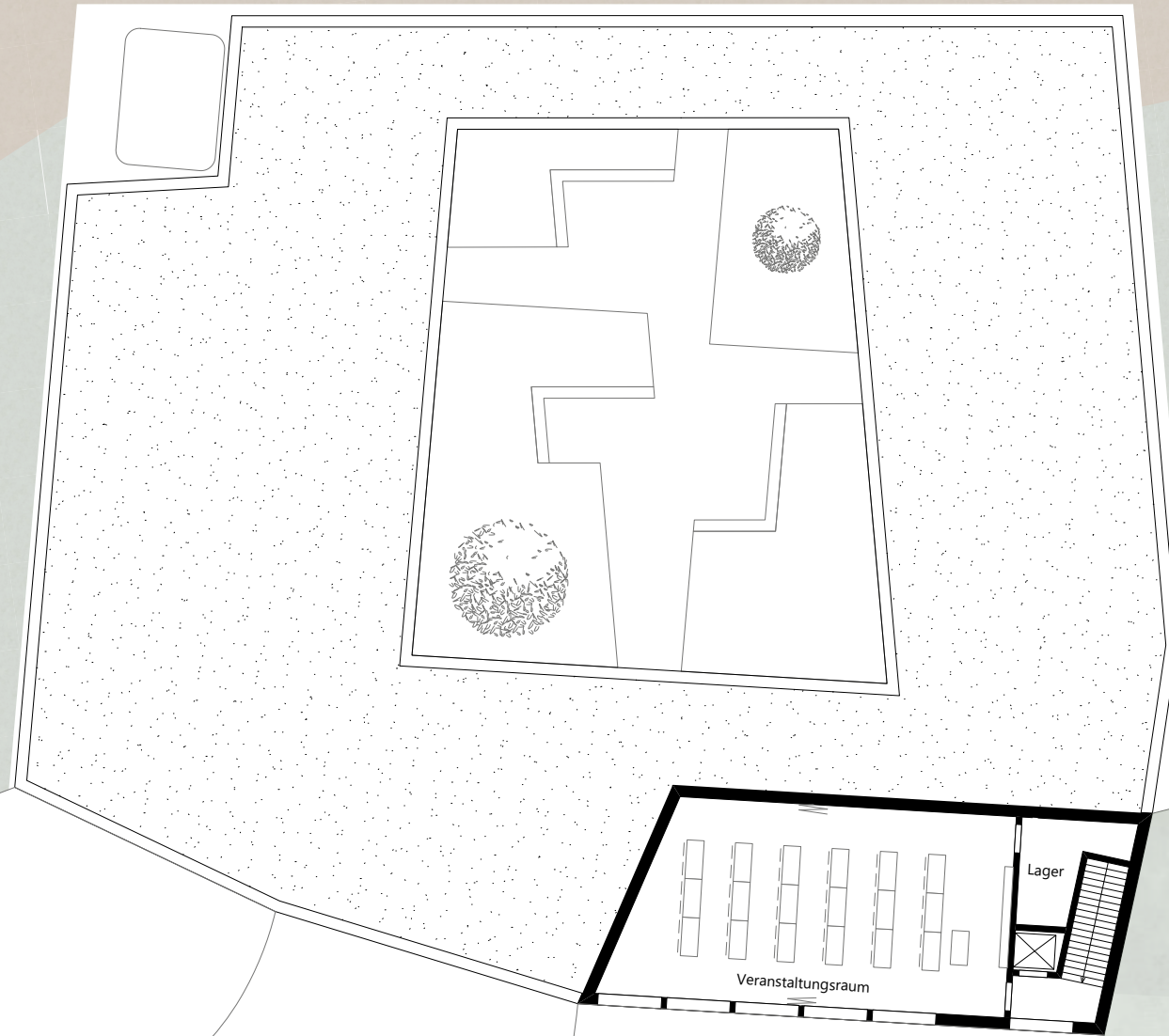
Ein Wandelgang verknüpft die Gebäude miteinander und ist Verbindungspunkt für die Wege zum Denkmal.



# Erdgeschoss

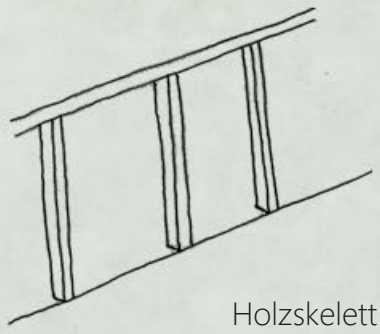


# Obergeschoss

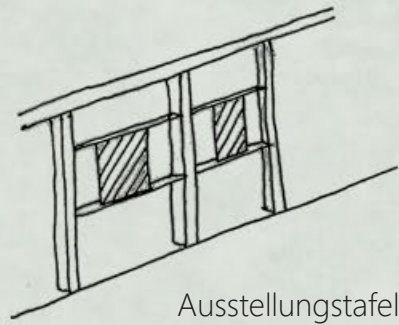


Innenhof

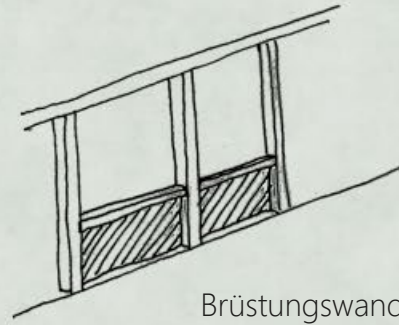




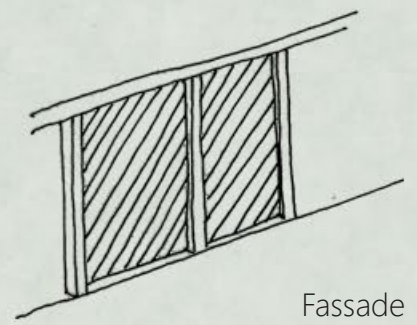
Holzskelett



Ausstellungstafel



Brüstungswand

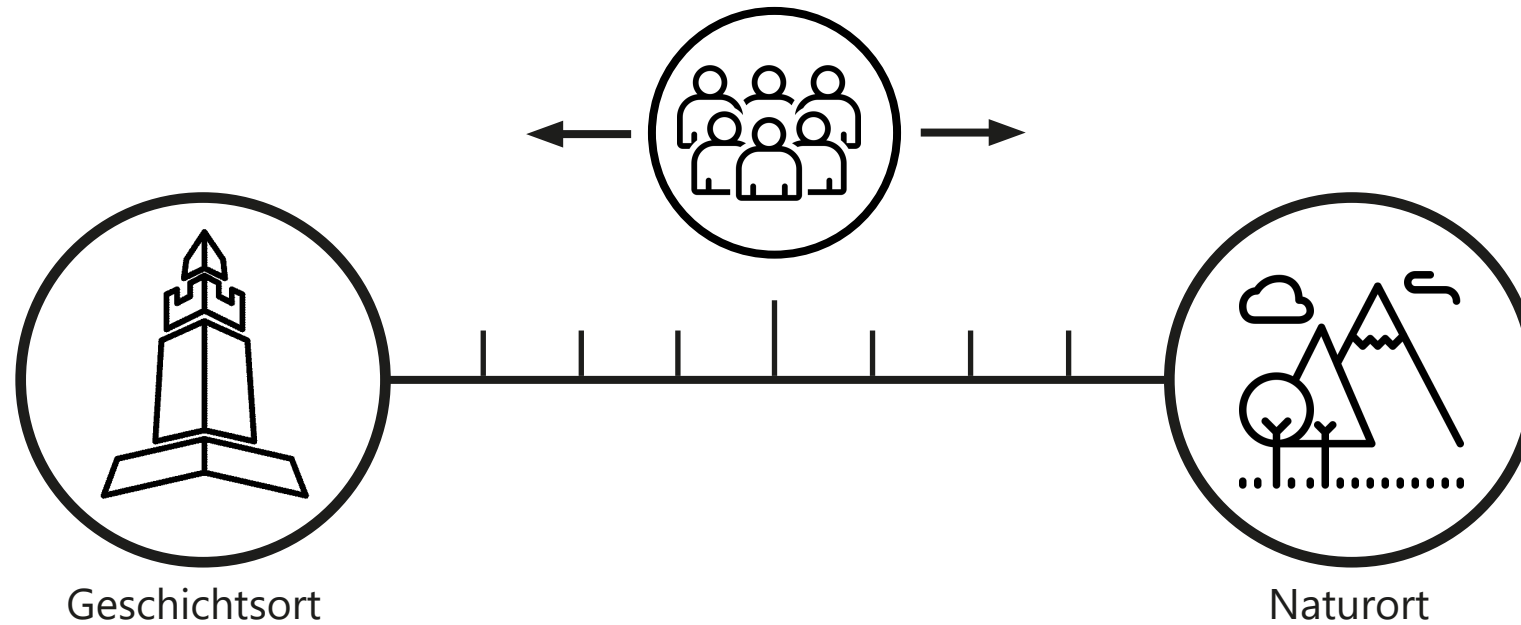


Fassade



Lernforum

## Eigene Aneignung



Geschichtsort und Naturort sind als in Einklang zueinander stehende pädagogische Aspekte zu betrachten. Ein ausgewogenes Verhältnis von Wissensaneignung, Erholung und Erlebnissen ist der Ausgangspunkt für den Aufenthalt am Kyffhäuser. Durch eine möglichst breite Aufstellung der Aspekte ist der Ansatz auf verschiedene Gruppen anpassbar, sodass die Schwerpunkte von den Gruppen selbst gesetzt werden können.