

WLAN- Konfiguration „eduroam“ unter Windows 11

Voraussetzungen:

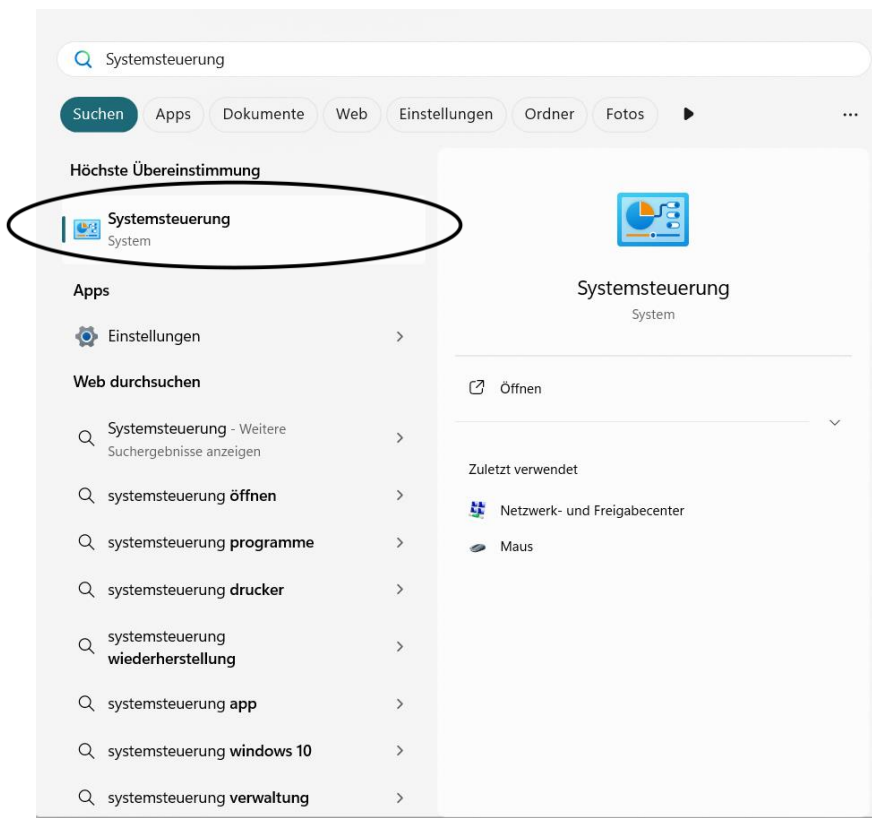
- PC/Notebook mit **WLAN-Interface** unter Windows 11
- **Login** an der Bauhaus- Universität Weimar, der Hochschule für Musik Franz Liszt Weimar oder einer an [eduroam](http://cat.eduroam.org/) teilnehmenden Einrichtung

Unsere Empfehlung:

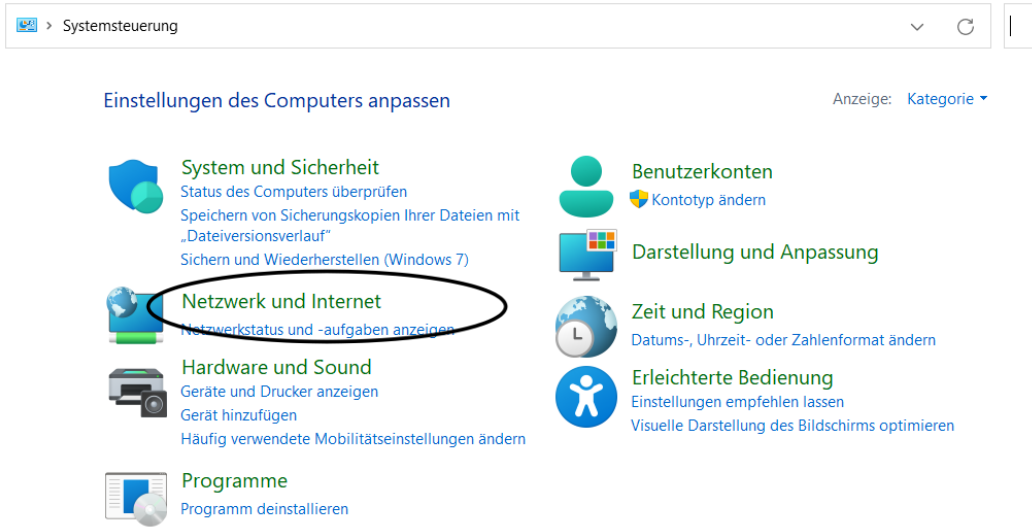
- Zur automatisierten Konfiguration empfehlen wir <http://cat.eduroam.org/>

Konfiguration:

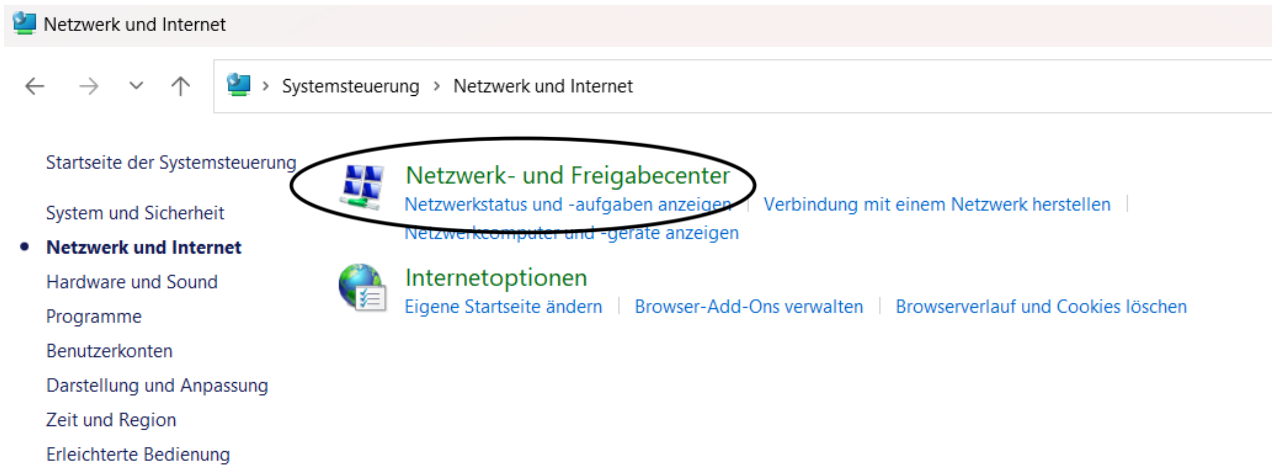
- **Windows- Symbol „Systemsteuerung“** suchen und auswählen



- „Netzwerk und Internet“ auswählen



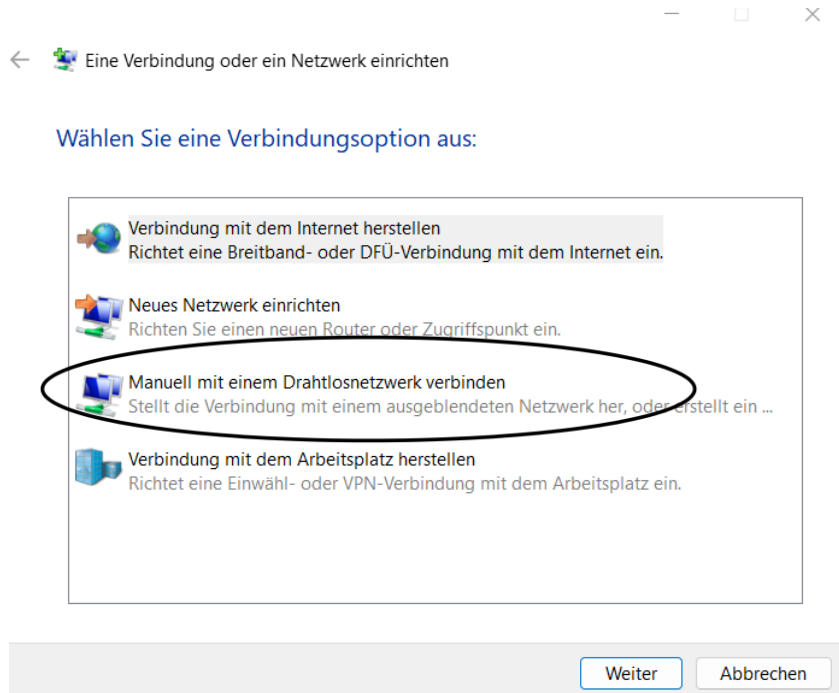
- „Netzwerk- und Freigabecenter“ auswählen



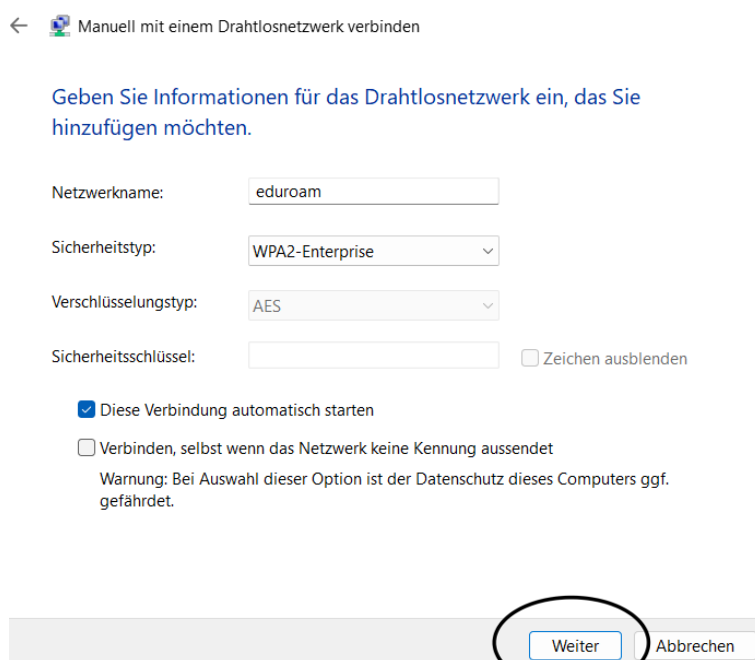
- „Neue Verbindung oder neues Netzwerk einrichten“ auswählen



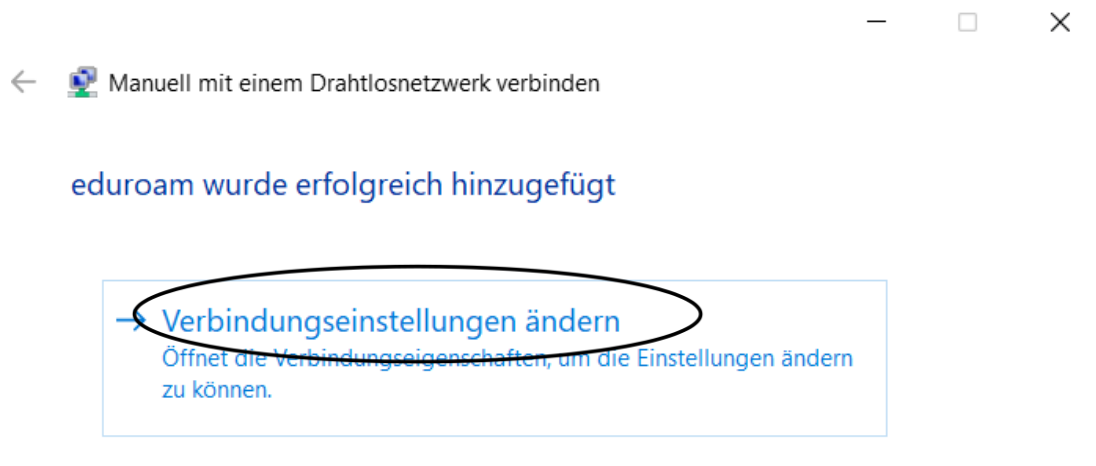
- „Manuell mit einem Drahtlosnetzwerk verbinden“ auswählen



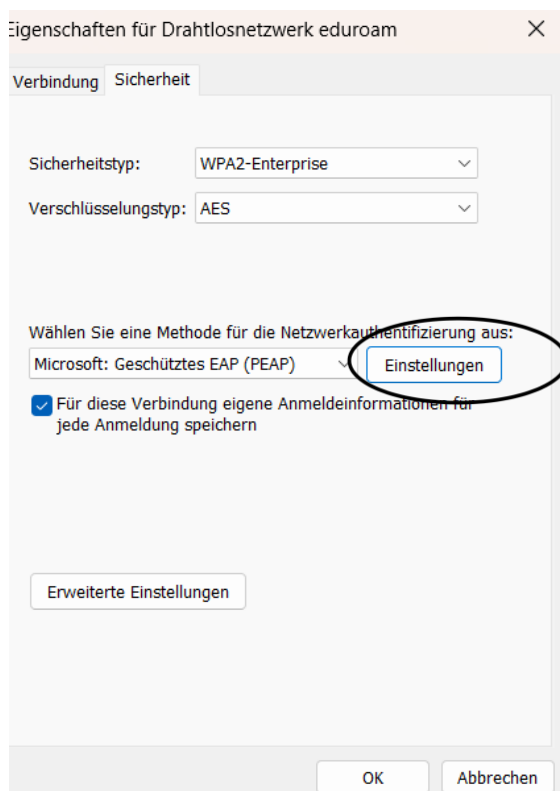
- Einstellungen:
Netzwerkname: eduroam
Sicherheitstyp: WPA2-Enterprise
Verschlüsselungstyp: AES beibehalten,
dann *weiter* klicken



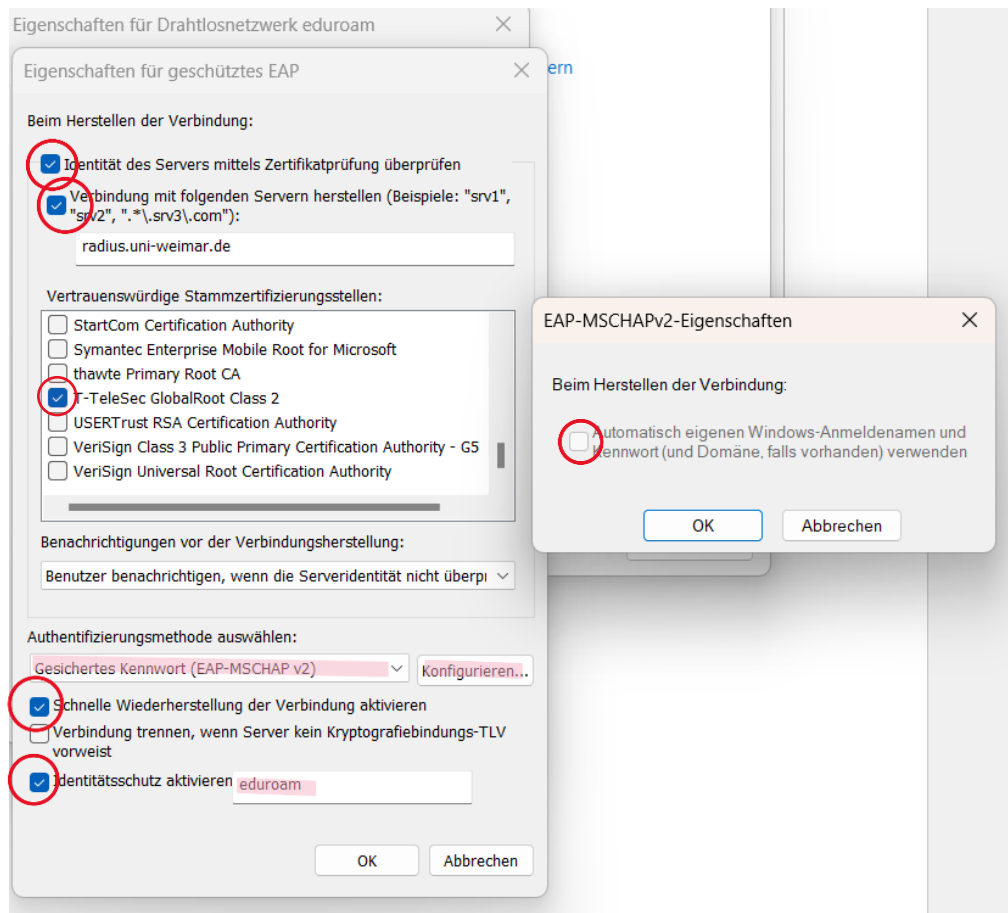
- „Verbindungseinstellungen ändern“ auswählen



- Unter dem Reiter Sicherheit als Methode für Netzwerkauthentifizierung: „**Microsoft: Geschütztes EAP (PEAP)**“ wählen, dann auf Einstellungen klicken:

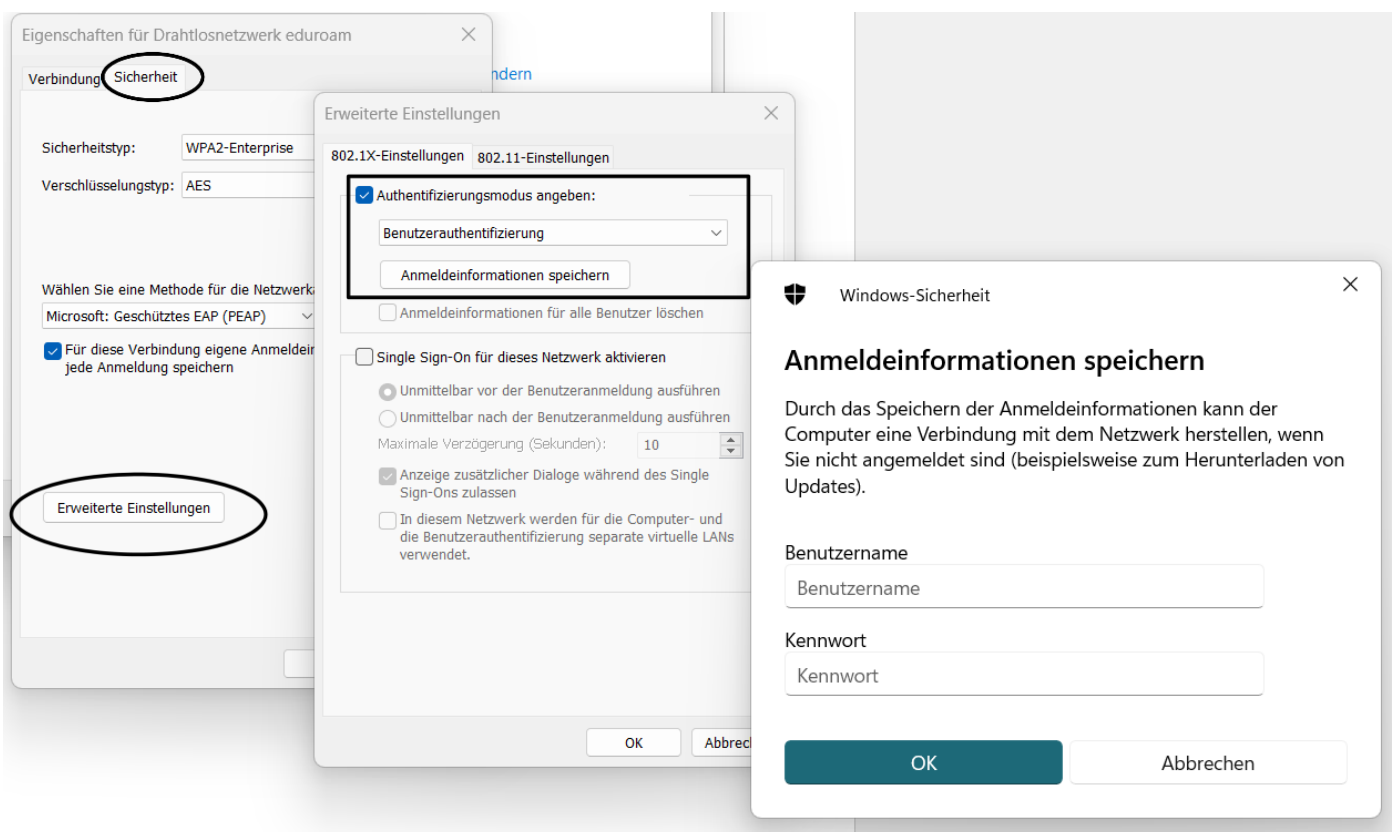


- hier folgende Einstellungen vornehmen:
- Haken bei Identität des Servers mittels Zertifikatprüfung überprüfen
- Haken bei Verbindung mit diesen Servern herstellen: **radius.uni-weimar.de**
- Vertrauenswürdige Stammzertifizierungsstellen: **T-TeleSec GlobalRoot Class 2** auswählen
- Authentifizierungsmethode „**Gesichertes Kennwort (EAP-MSCHAP v2)**“ auswählen
- unter „**Konfigurieren**“ den Haken bei „**Automatisch eigenen Windows-Anmeldenamen und Kennwort (und Domäne, falls vorhanden) verwenden**“ entfernen
- den **Haken bei Identitätsschutz** aktivieren setzen und „**eduroam**“ eintragen:



- Nachdem alles bestätigt wurde wieder im Menü **Sicherheit** auf „**Erweiterte Einstellungen**“ klicken, dort unter dem Reiter **802.1X-Einstellungen** folgende Einstellungen vornehmen:
- Haken bei **Authentifizierungsmodus angeben** setzen
- **Benutzerauthentifizierung** auswählen
- unter **Anmeldeinformationen speichern** den Benutzernamen und das Passwort eingeben.

Der Benutzername ist das **Login Kennzeichen**, gefolgt vom **Realm: @uni-weimar.de**
 Der Benutzername ist **NICHT** die E-Mail-Adresse!



- falls die Verbindung nicht automatisch aufgebaut wurde, kann die Verbindung mittels Klick auf das Netzwerksymbol in der **Taskleiste** hergestellt werden:

