

Verbindung von Religiosität und Wissenschaft

Was sind da die Beziehungsmuster?

wer sind die wahren Götter unserer Welt?
(göttlichen Wesen)

↳ Mikroorganismen?

↳ Pflanzen?

⇒ in Glasfensteroptik malen und Gedanken dazu schreiben

vereinfachte Gedanken / Definitionen dazu:

Wissenschaft: wie wir uns die Welt heute erklären

↳ durch Beobachtung und festgelegte Abläufe der Wissensbeschaffung (Methode)

Religionen / Spiritualität: wie man sich früher die Welt erklärt hat
(und auch teilweise heute noch unerklärliches erklärt)

↳ beruht auf Beobachtung und Überlieferungen

andere Idee: Beziehungsmuster in meinem unmittelbaren Umfeld

-> Beziehungsmuster in der WG
↳ Pflanzen, Mitbewohner, Tiere etc.

Beispiel 1:

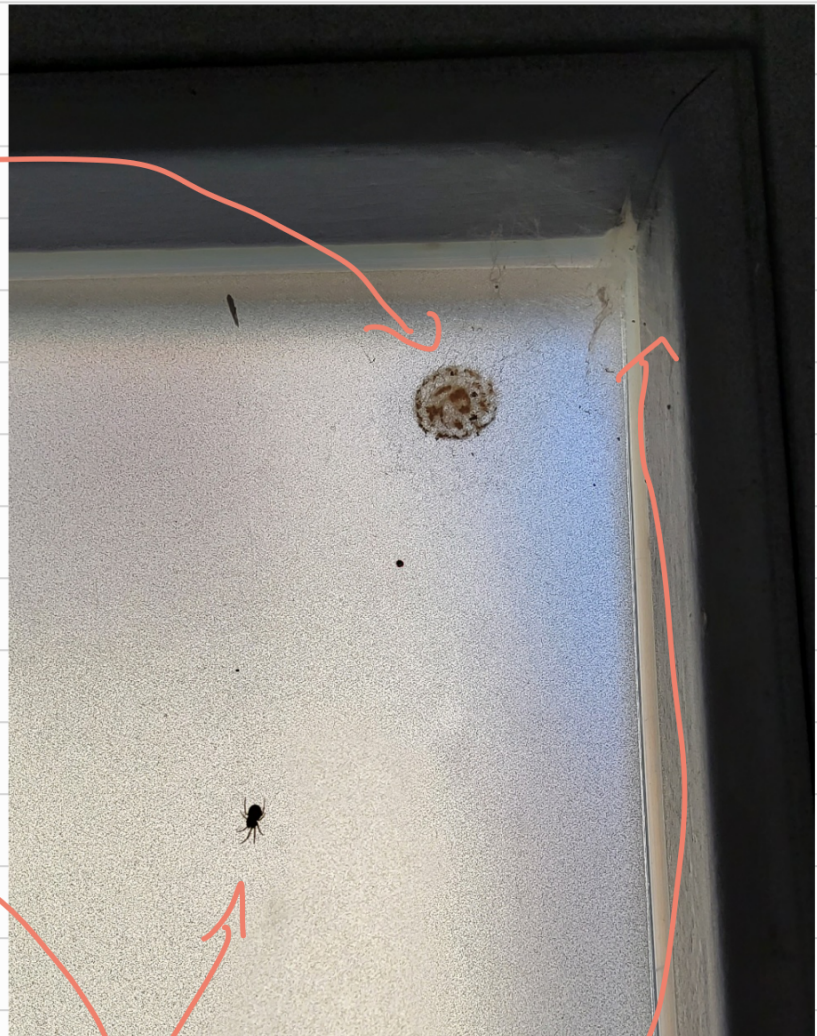
- > Spinne im Bad
 - ↳ konnte sie leider noch nicht bestimmen
 - ↳ frisst kleine Fliegen (sehr praktisch)
 - ↳ hat ein schönes Nest in der rechten Ecke des Fensters
 - ↳ war wohl ein Weibchen
 - > nachdem sie ein paar Tage so aussah als würde ihr Po bald explodieren hat sie einen Nestkoben gebaut und Netze aufgebaut, die wie Schutznetze gewirkt haben
 - > hat dann noch ein paar Tage gelebt ist dann aber verstorben.

↳ es sind ganz viele Baby Spinnen
aus dem Koken geschlüpft
nach einer Weile

↳ jetzt sind bloß noch um die
sechs Stück übrig

↳ leider hab ich das erst im
nachhinein aufgeschrieben und
nicht daran gedacht es währenddessen
zu dokumentieren. Vielleicht finde
ich noch ein paar Fotos.

Rest des
Brut-Kokons



Baby
Spinne

ehemaliges
Nest der
Mutter

