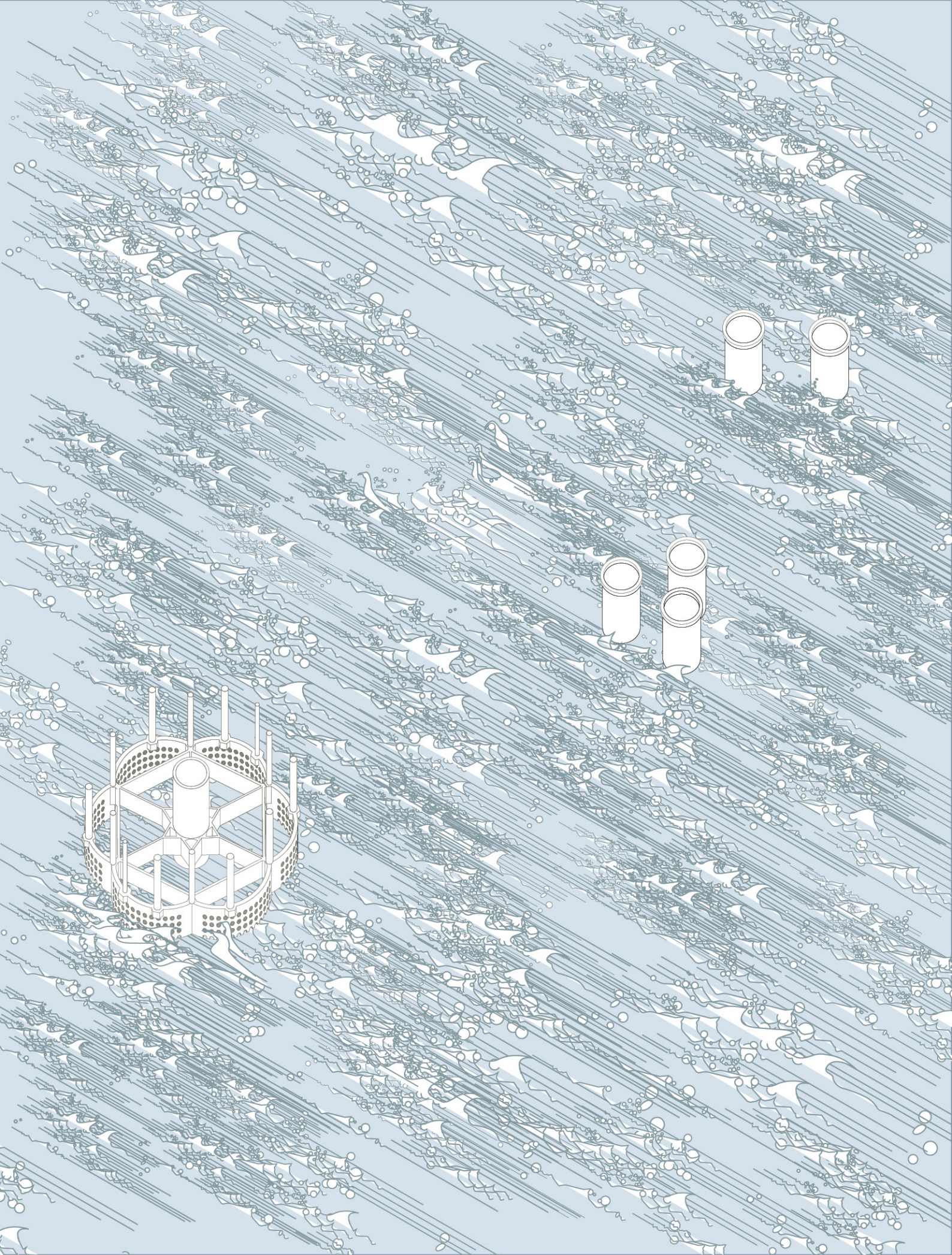




MEET BLUE SEA

U M O

(Undefiniertes Meeresobjekt)

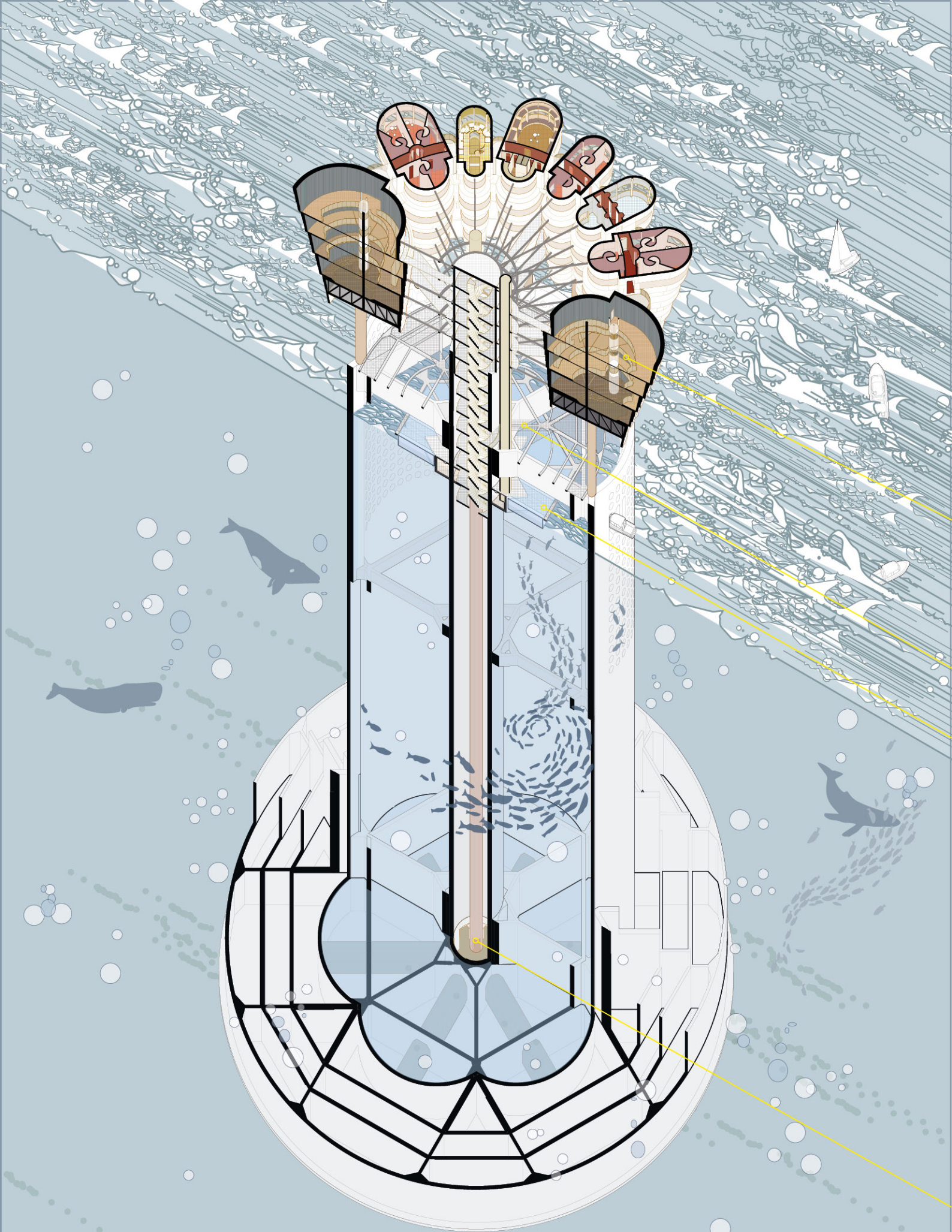


Frigg Field: (v.l.) „CDP1“, „TCP2“, „TP1“



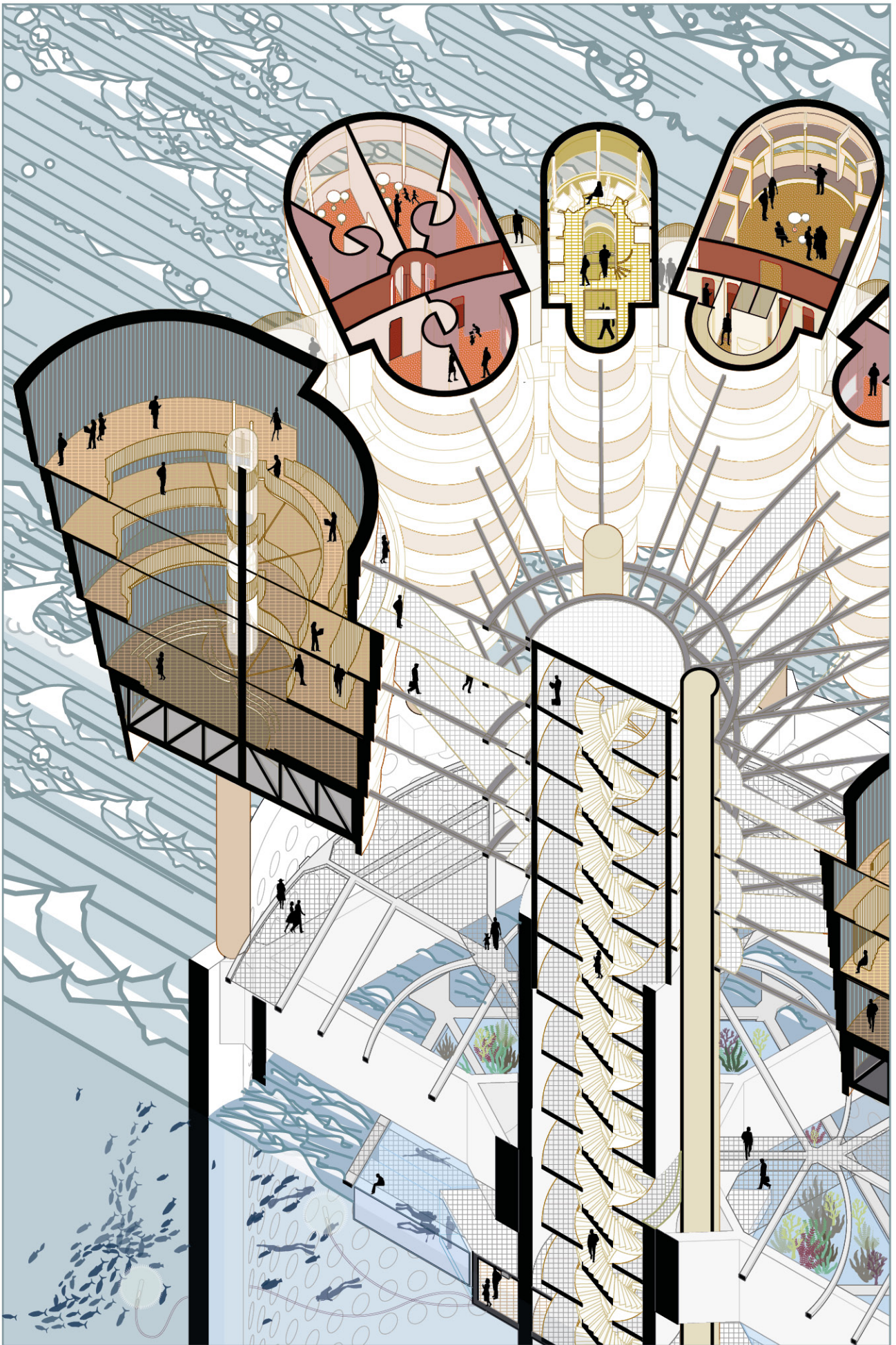
„Lageplan“, ca. 200km von je Peterhead, Großbritannien und Bergen, Norwegen

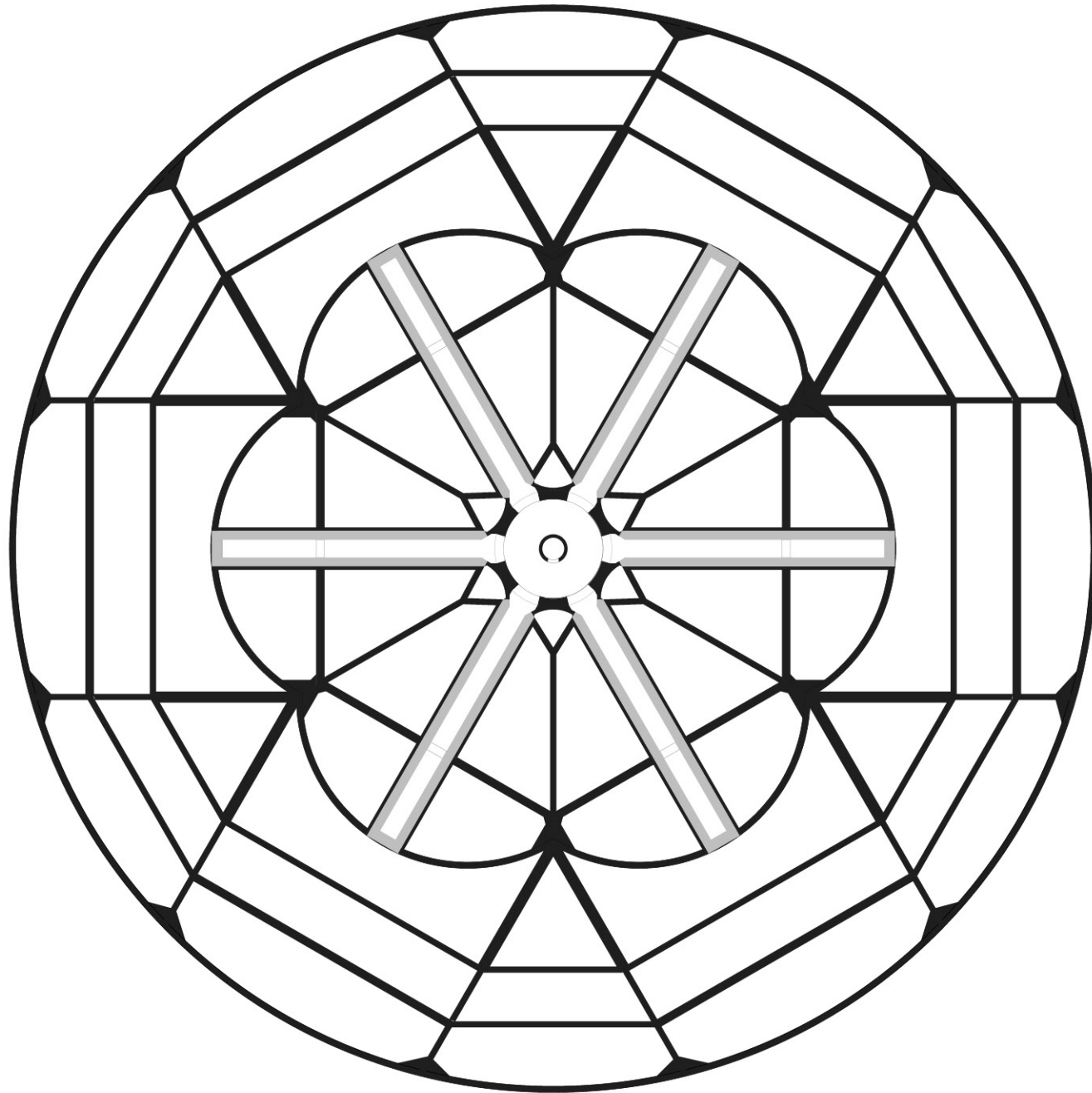
UMO [Undefiniertes Meeresobjekt], Endrundgang „Meet Blue Sea“, 08.07.2021,
Professur KE+TWL, Paul Zimmermann, Victoria Grossardt



Nutzungskonzept: Zu den Fischen

Ausschnitt: (v.l.) Ausstellung, Hotel, Gastronomie, Hostel; (unten) Tauch- und Algenbecken

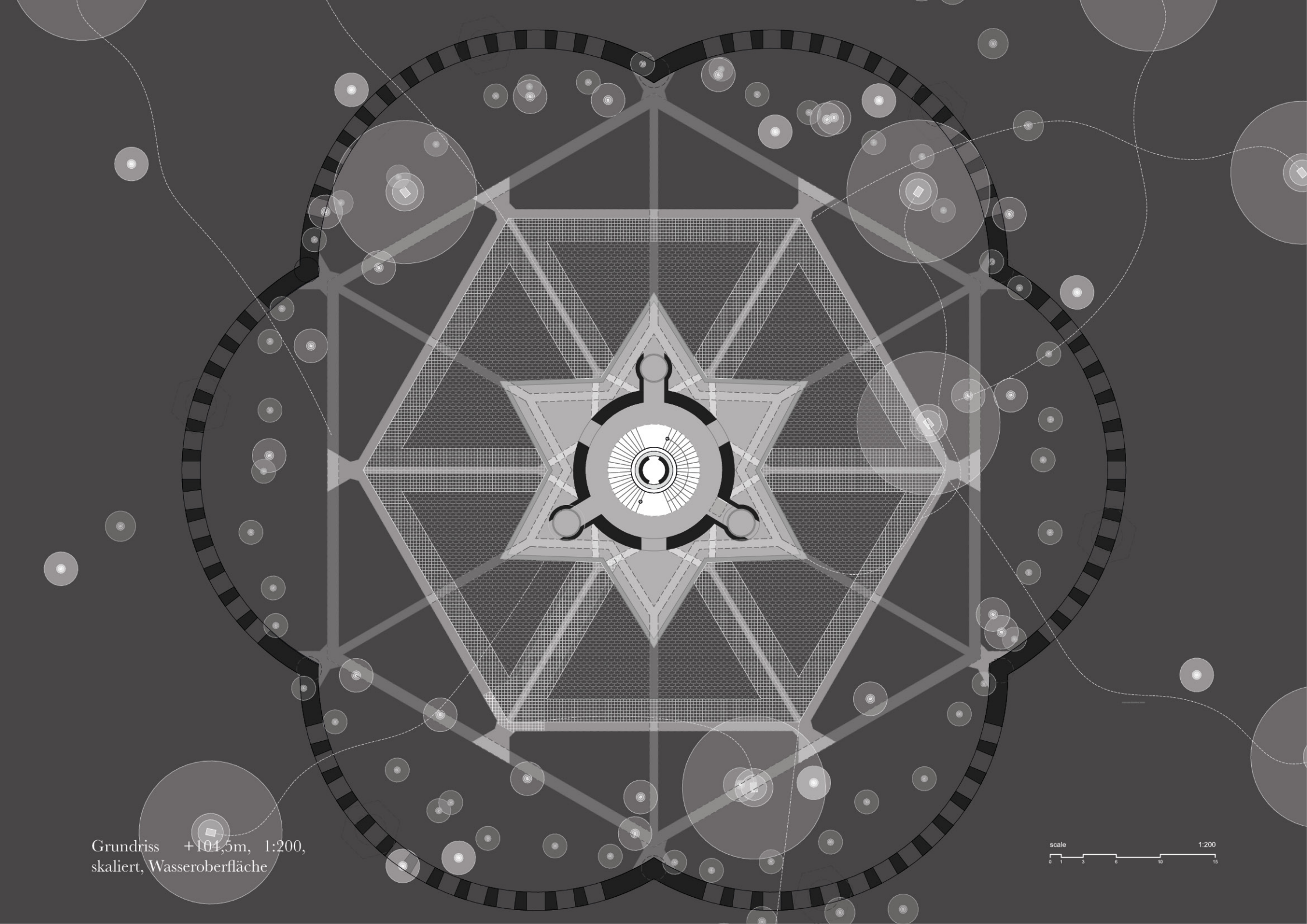




Grundriss +3m, 1:200,
skaliert - Meeresgrund

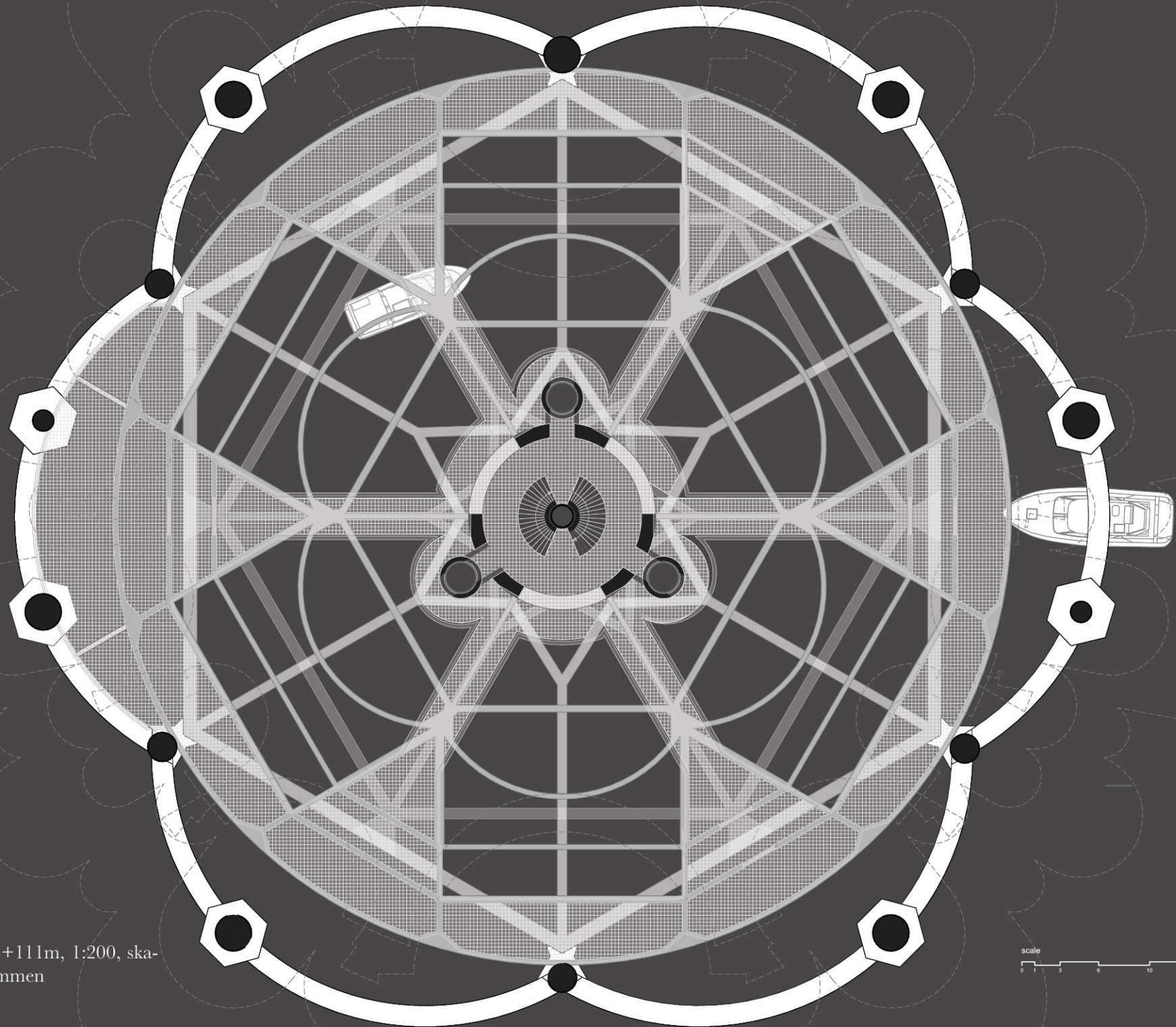
UMO [Undefiniertes Meeresobjekt], Endrundgang „Meet Blue Sea“, 08.07.2021,
Professur KE+TWL, Paul Zimmermann, Victoria Grossardt





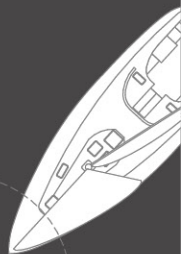
Grundriss +101,5m, 1:200,
skaliert, Wasseroberfläche

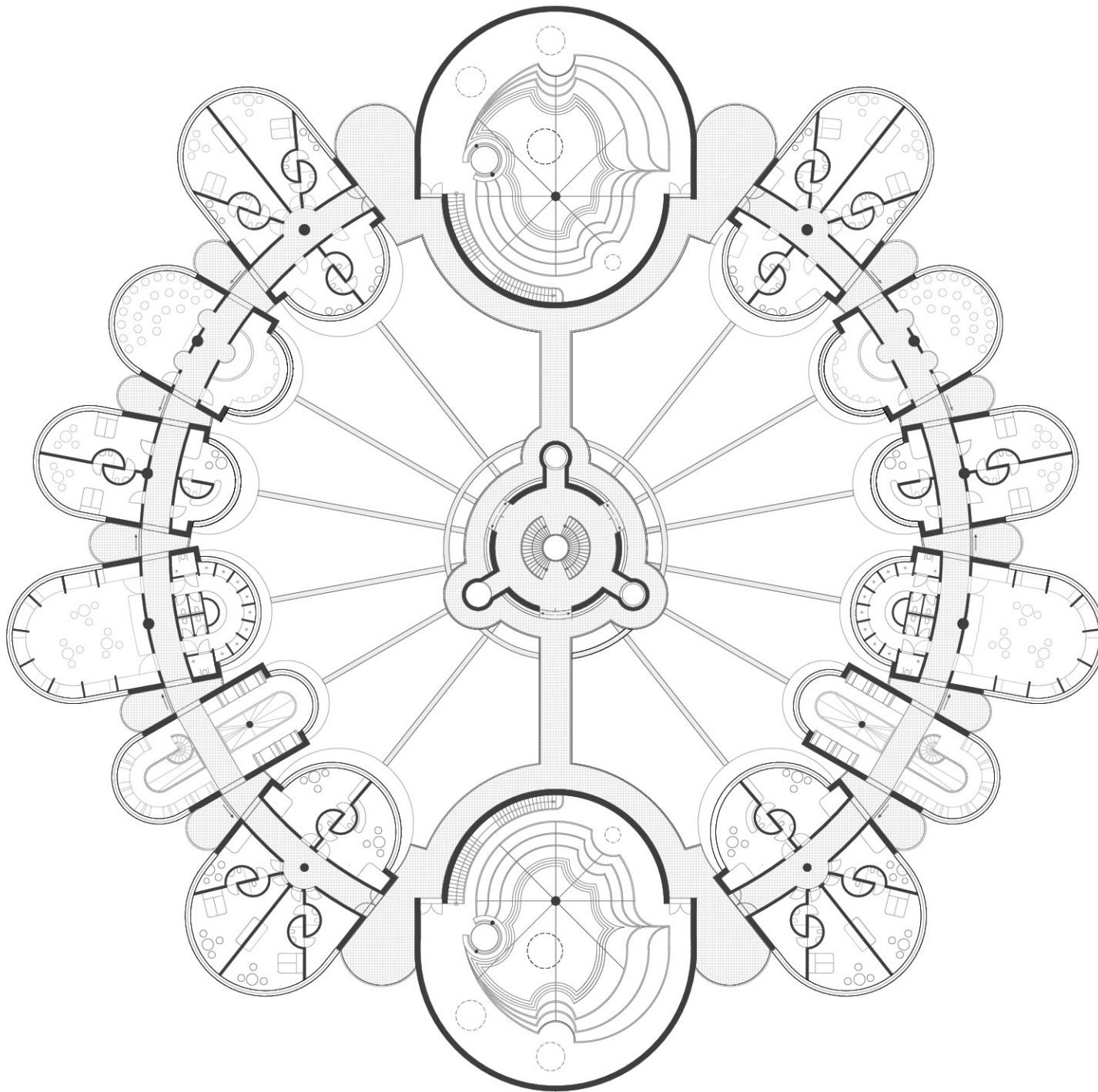
scale 1:200
0 1 3 6 10 15



Grundriss +11m, 1:200, skaliert, Ankommen

scale 1:200
0 1 3 6 10 15

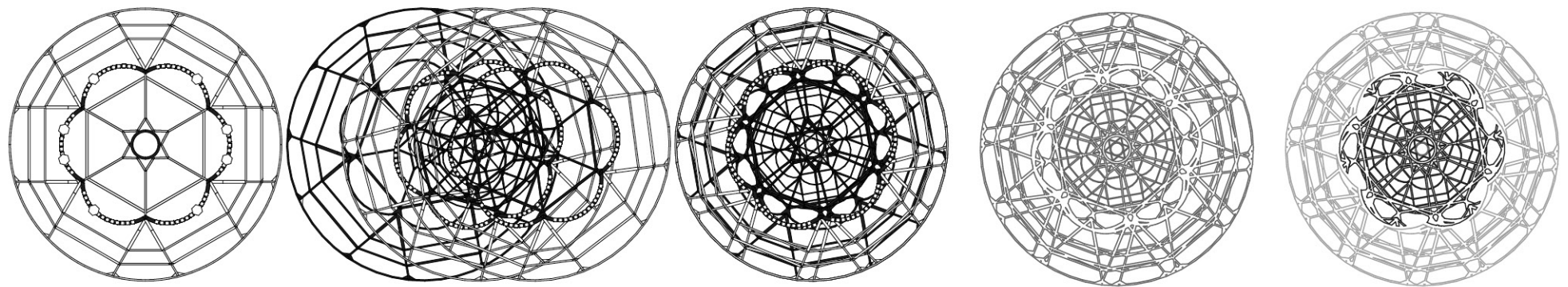




Grundriss +136m, 1:200, skaliert,
4OG Module mit Erschließungsachse

UMO [Undefiniertes Meeresobjekt], Endrundgang „Meet Blue Sea“, 08.07.2021,
Professur KE+TWL, Paul Zimmermann, Victoria Grossardt

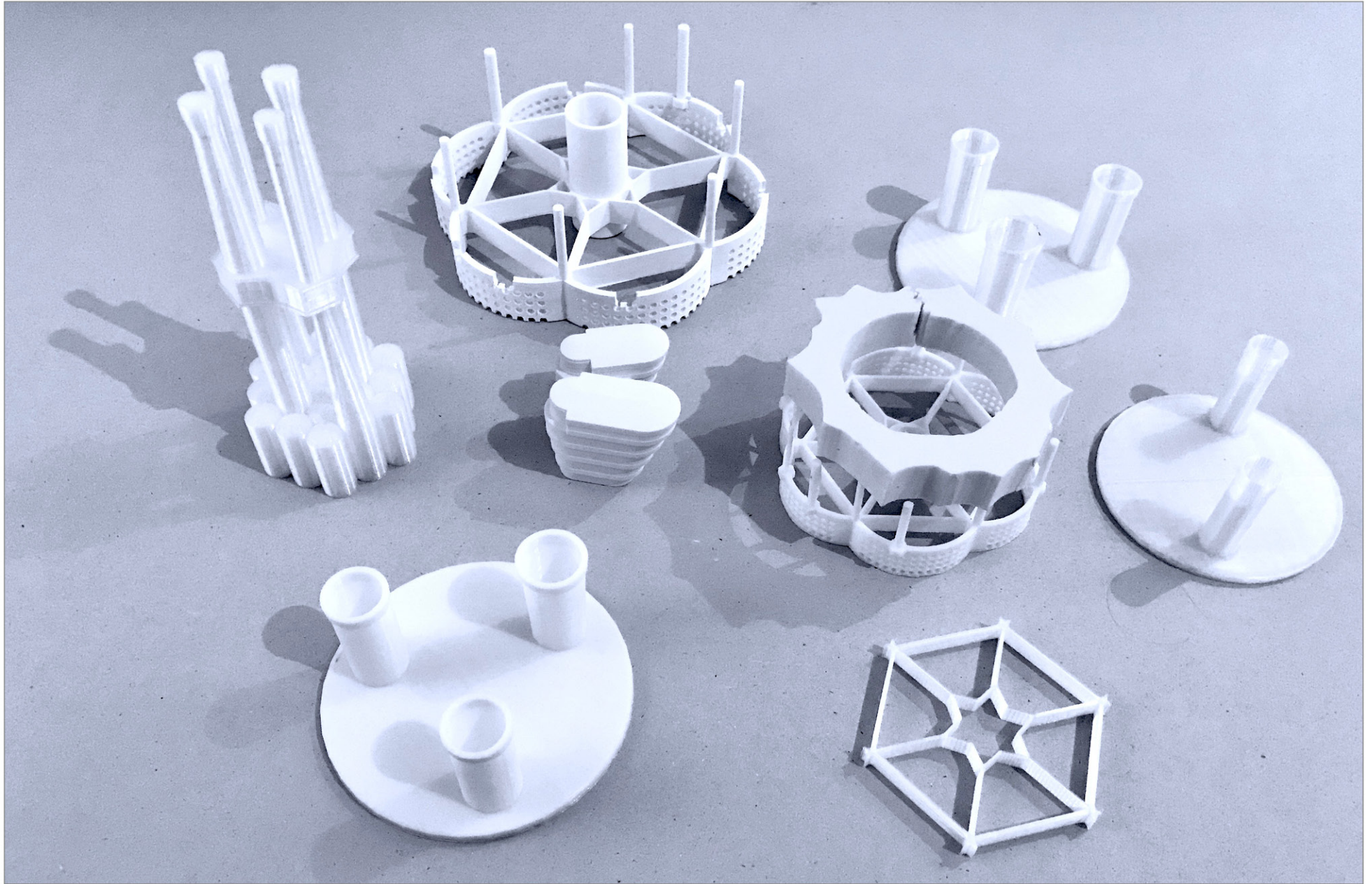
scale 0 5 10 15
1:200



Formfindung

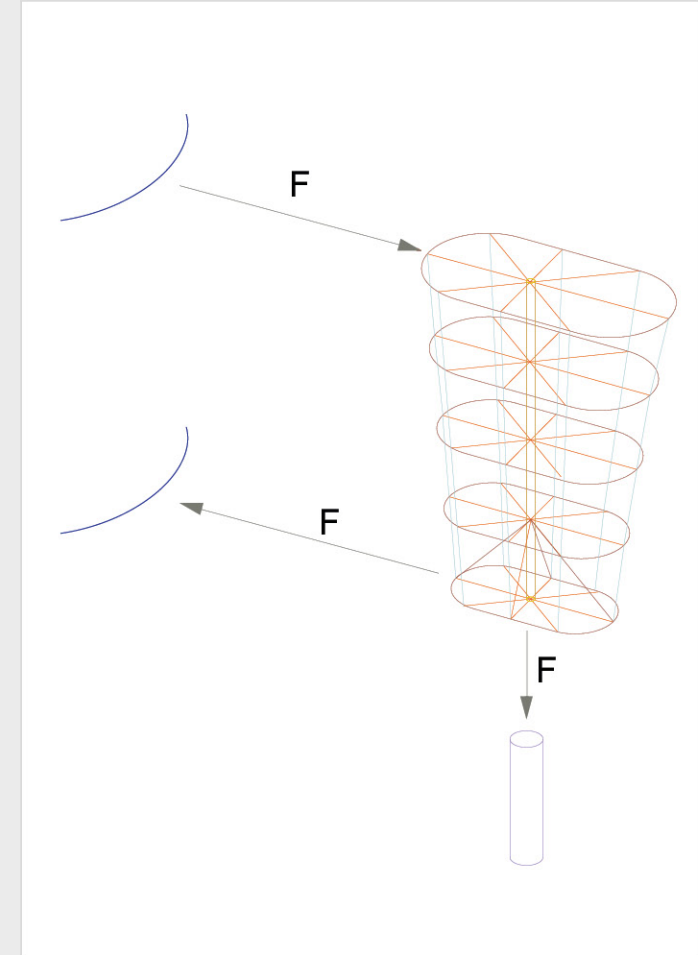
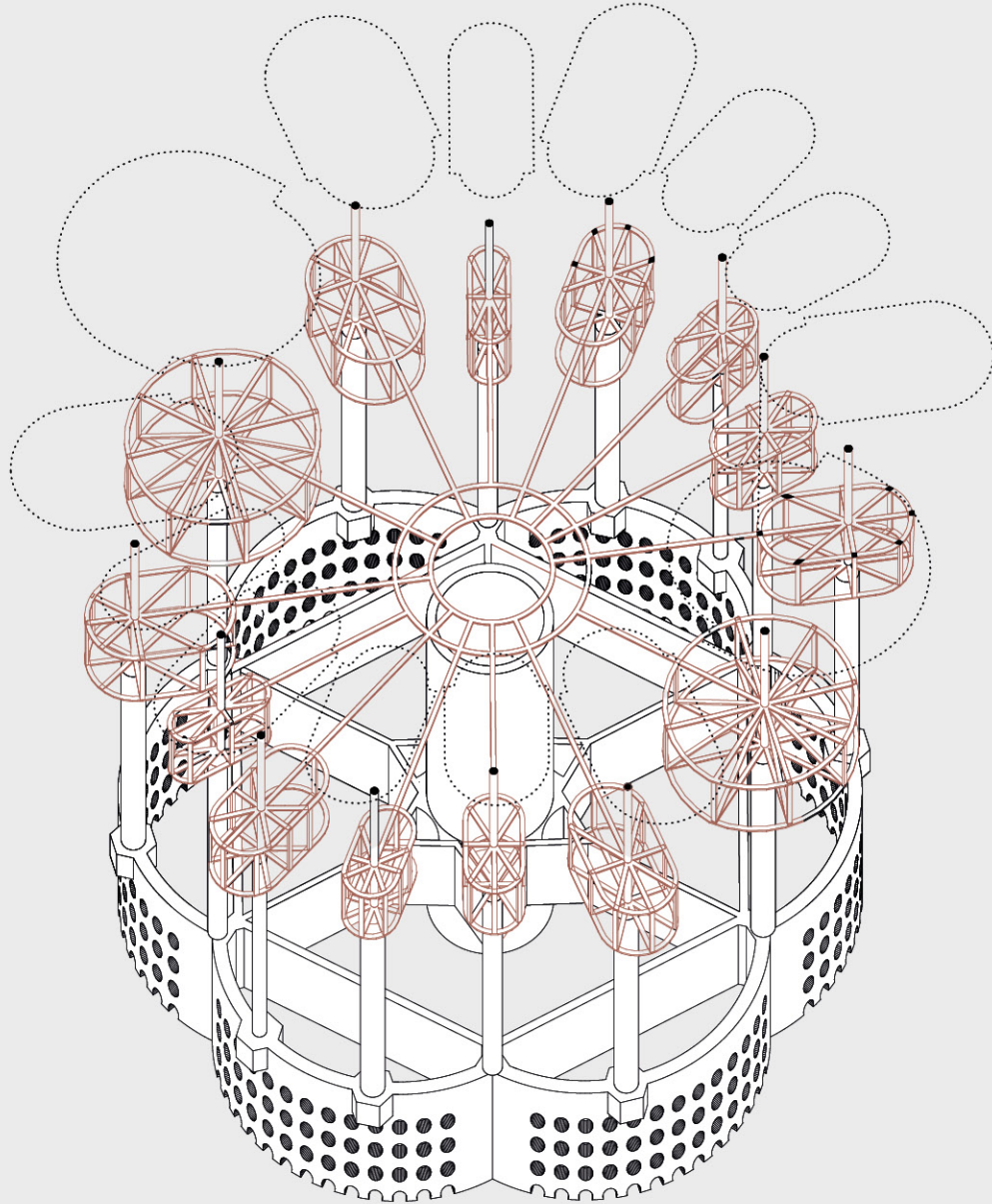
UMO [Undefiniertes Meeresobjekt], Endrundgang „Meet Blue Sea“, 08.07.2021,
Professur KE+TWL, Paul Zimmermann, Victoria Grossardt





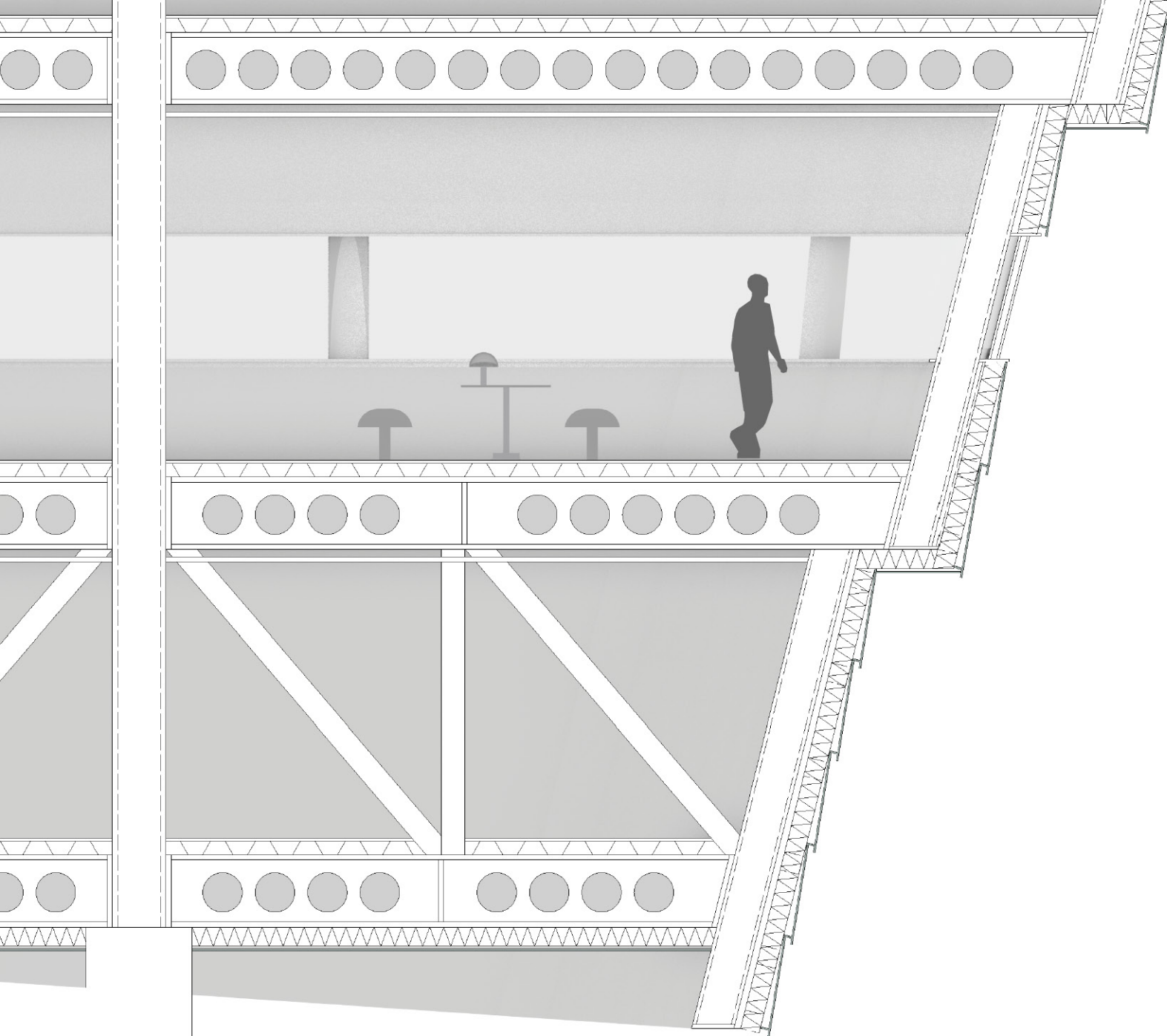
Arbeitsmodelle

UMO [Undefiniertes Meeresobjekt], Endrundgang „Meet Blue Sea“, 08.07.2021,
Professur KE+TWL, Paul Zimmermann, Victoria Grossardt



- Auflager Stütze Bestand
- Fachwerkträger
- innere „Spinnen“, verbunden mit:
- äußeren Spinnen und Zug und Druck-Ring
- Lastabtragung durch Fassade

Trag-System



FASSADE

- Beplankung: Fassadenbänder aus recycletem PVC, zB. „Pretty Plastic Tiles ©“
- Kassettendämmung
- Trapezblech
- Rohrstütze
- System-Wandverkleidung

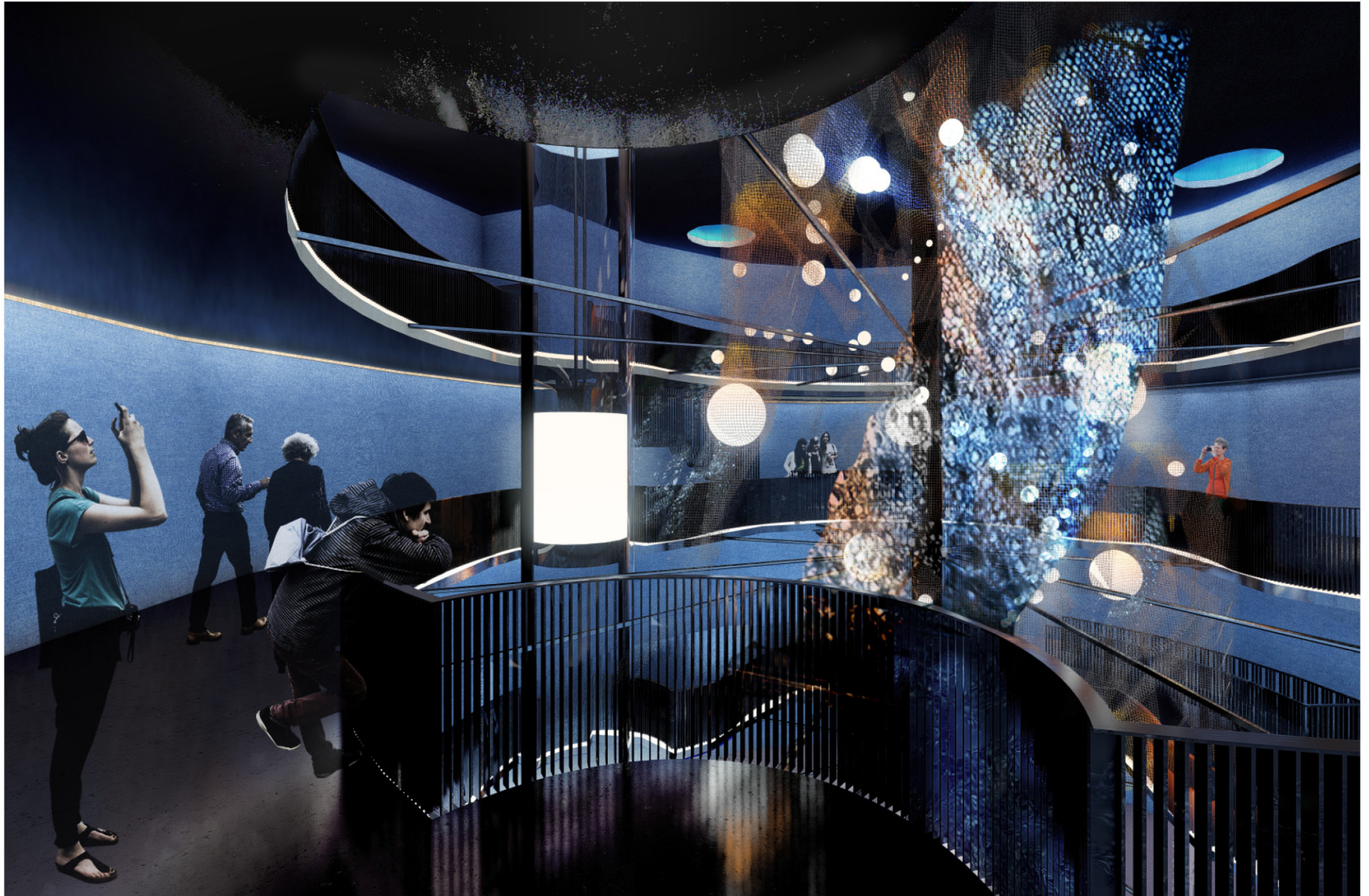
BODEN

- Bodenbelag: Recycletes Linoleum
- Sandwich-Bodensystem
- Lochstegträger
- Abhängung Brandschutzplatten

B O D E N P L A T T E TECHNIKEBENE

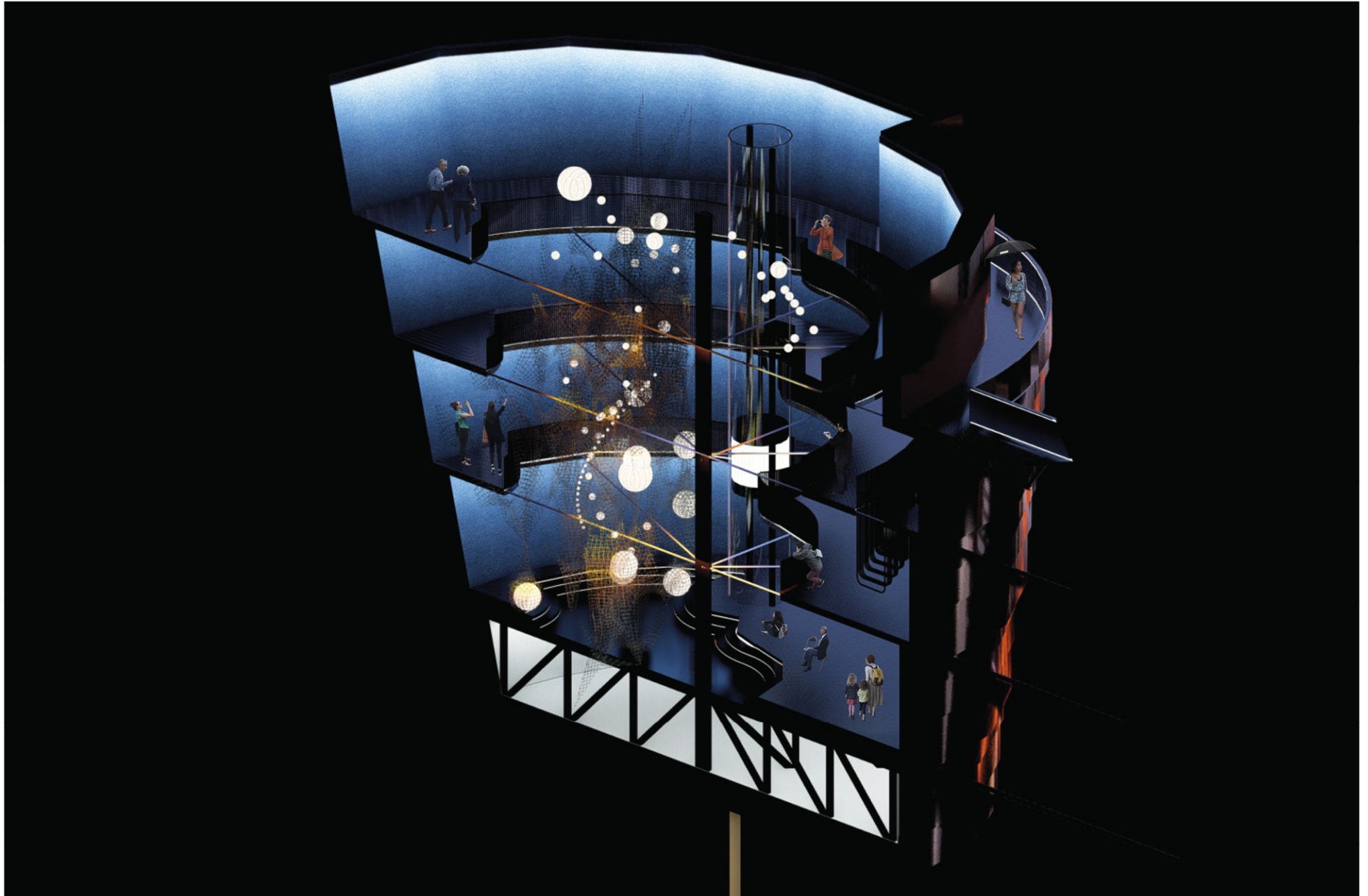
- Bodenbelag: Recycletes Linoleum
- Sandwich-Bodensystem
- Lochstegträger
- Abhängung Brandschutzplatten
- Kassettendämmung
- Spritzschutz

Fassadenschnitt



Ausstellungskonzept: Suchen und Finden

UMO [Undefiniertes Meeresobjekt], Endrundgang „Meet Blue Sea“, 08.07.2021,
Professur KE+TWL, Paul Zimmermann, Victoria Grossardt



Ausstellungskonzept: Beleuchtung durch Skulptur und Lichtbänder

UMO [Undefiniertes Meeresobjekt], Endrundgang „Meet Blue Sea“, 08.07.2021,
Professur KE+TWL, Paul Zimmermann, Victoria Grossardt



VIELEN DANK!

